

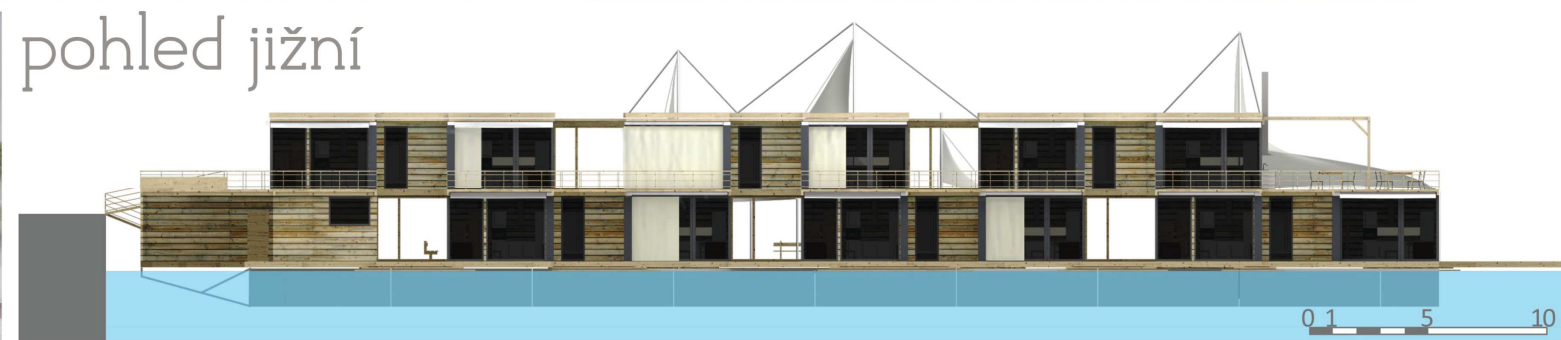


RADEK HONC  
portfolio architektonických prací

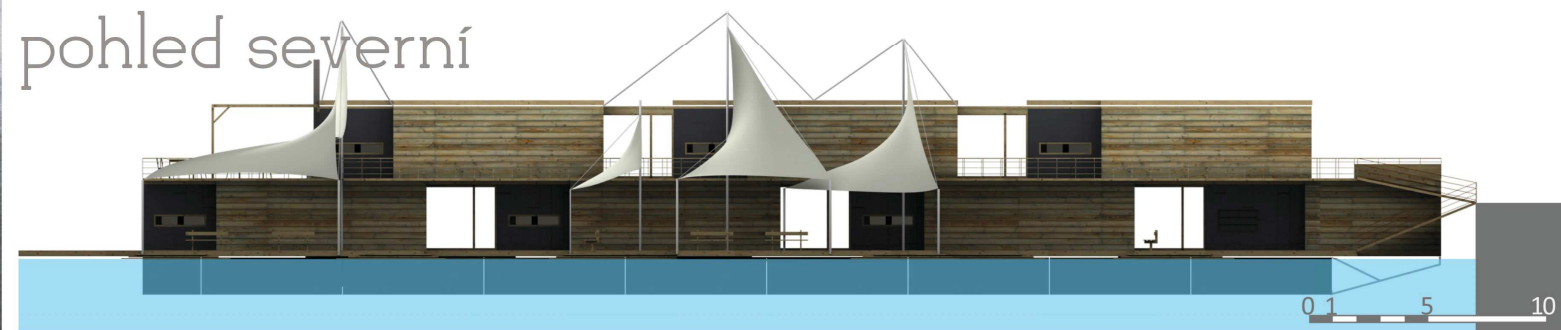
# Smíchovský přístav\_bytový dům

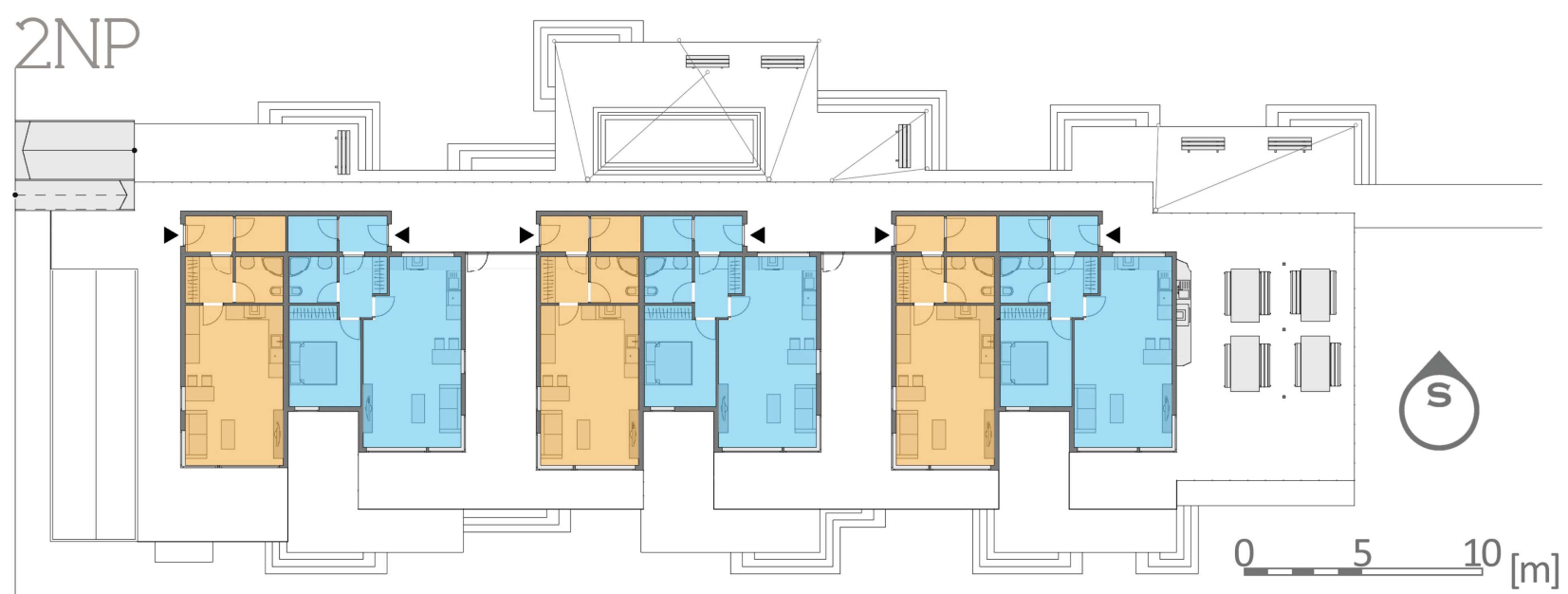
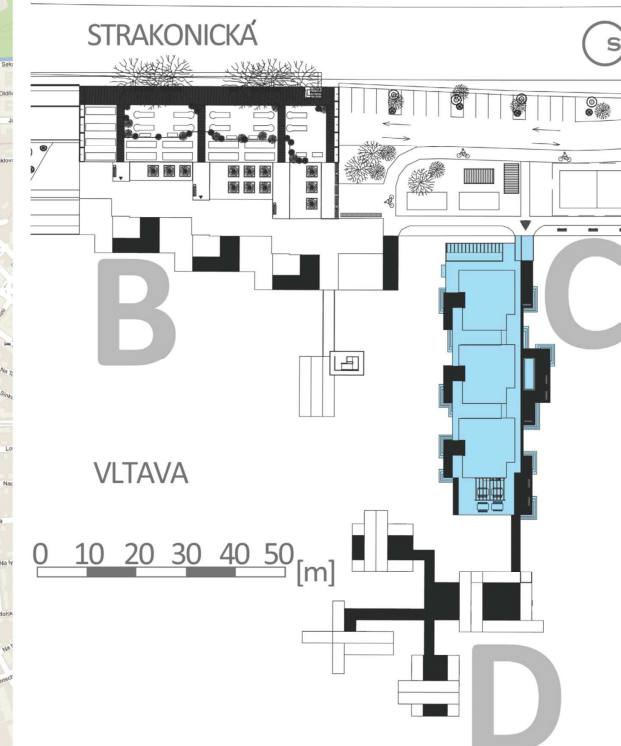
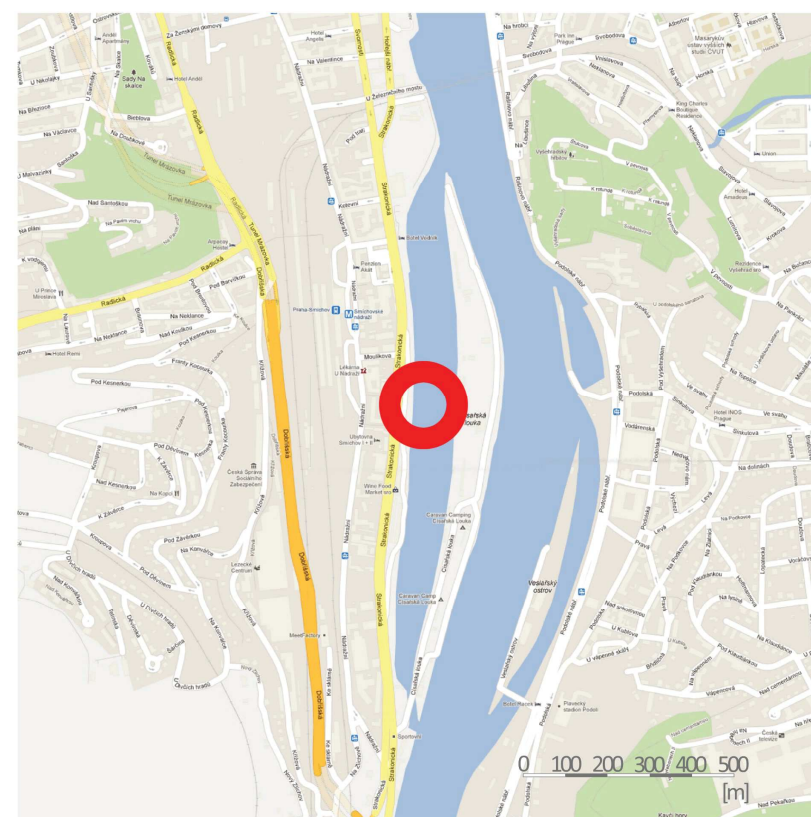
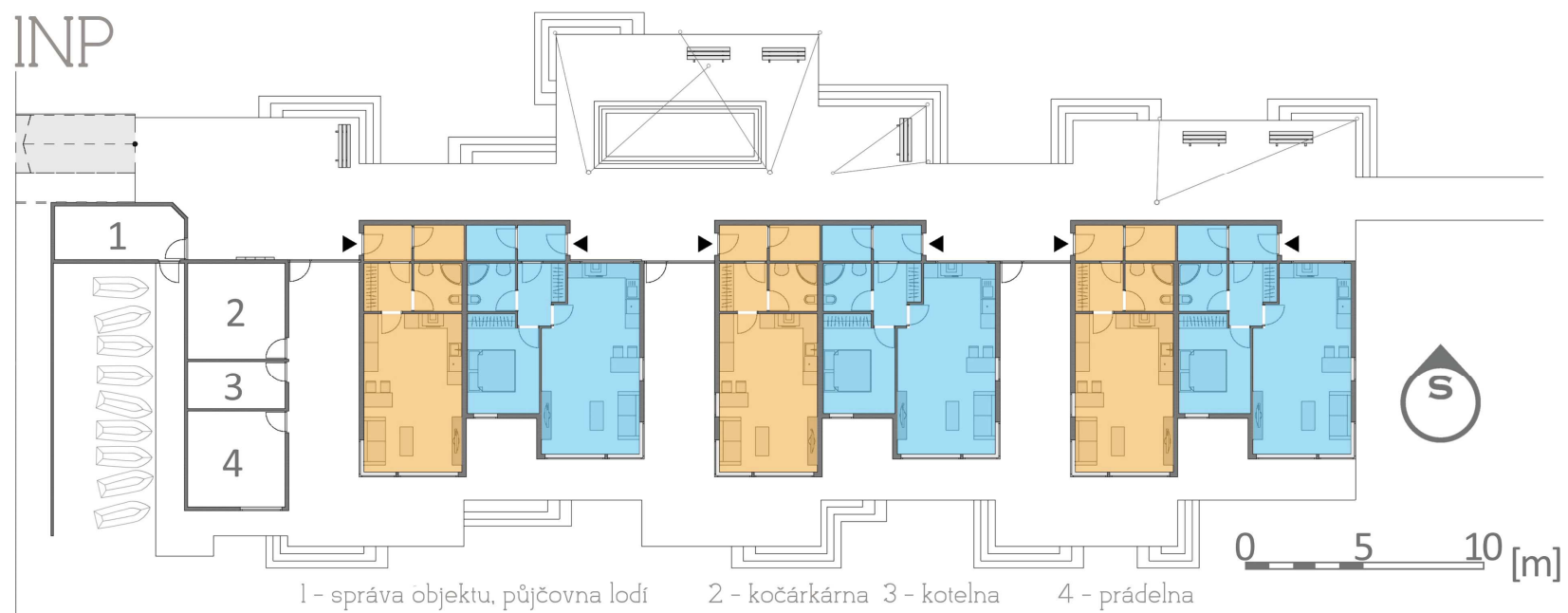


pohled jižní



pohled severní





Garsoniéra - 41 m<sup>2</sup>

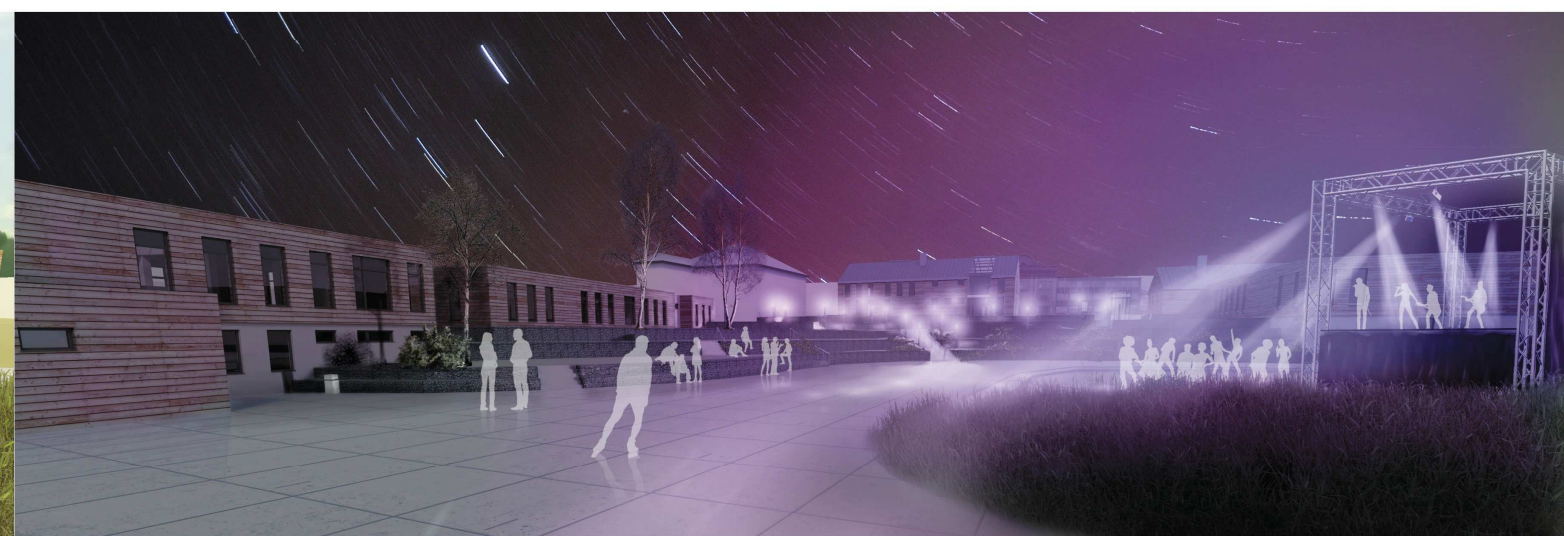
- .10 zádveř
- .11 předsiň s šatnou
- .12 koupelna + wc
- .13 obytná místnost s kuchyní a jídelnou
- .14 skladovací místnost

Byt 2+kk - 57 m<sup>2</sup>

- .20 zádveř
- .21 předsiň s šatnou
- .22 koupelna + wc
- .23 obytná místnost s kuchyní a jídelnou
- .24 ložnice
- .25 skladovací místnost



# Radnice\_multikulturální centrum města



ls\_2012/13 | čvut\_fsv, školní projekt | studie, částečná projektová dokumentace | městský úřad, kulturní dům, základní umělecká škola, knihovna



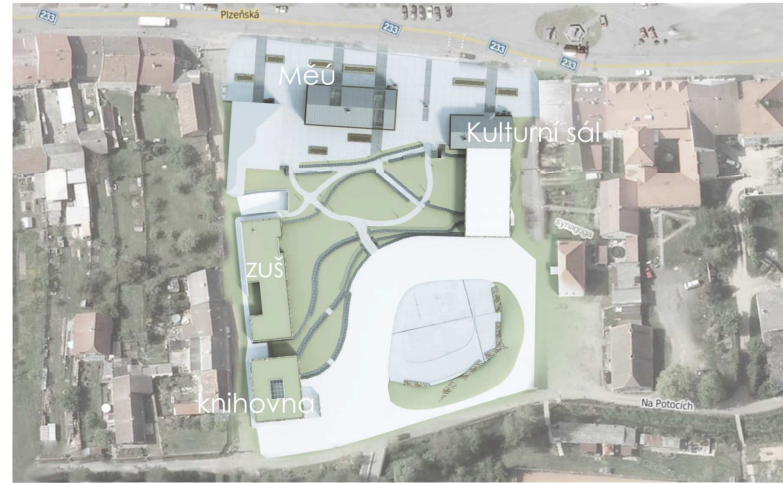
# městský úřad



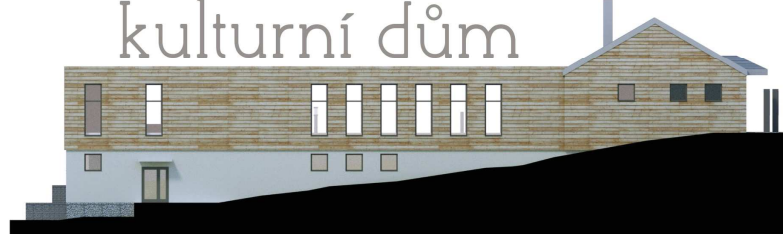
Pohled severní



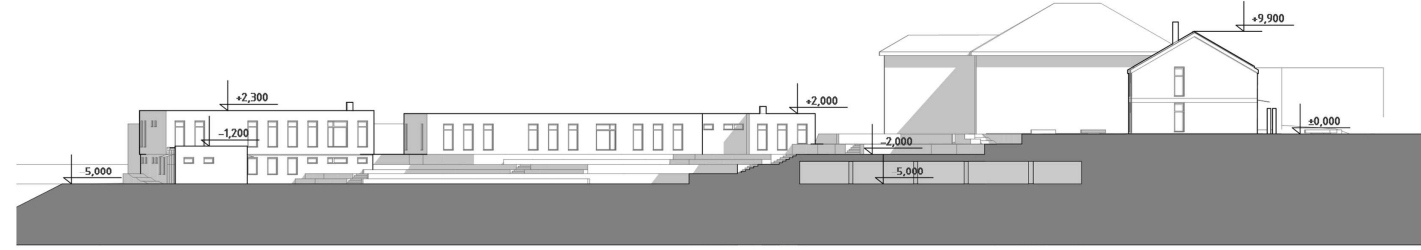
Pohled jižní



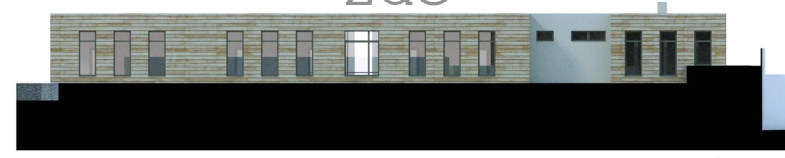
# kulturní dům



Pohled východní



# zuš



Pohled východní

# knihovna



Pohled východní

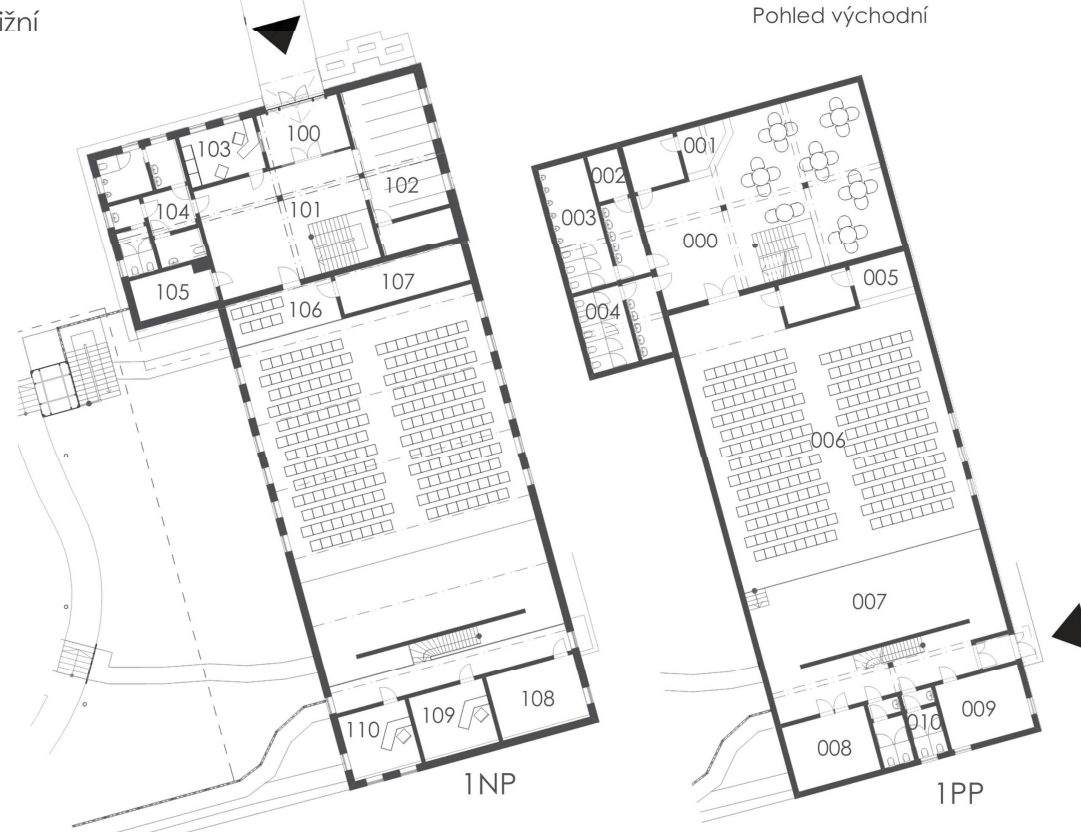


Pohled západní

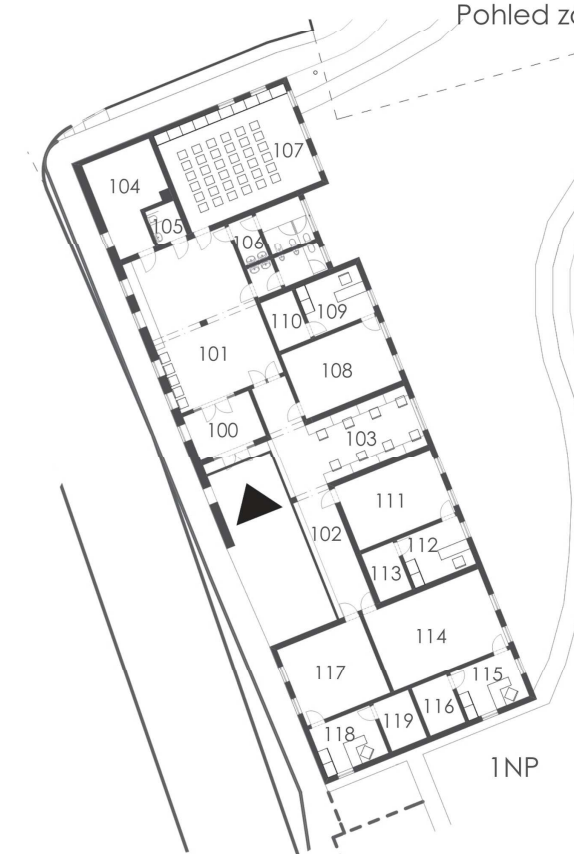


**LEGENDA MÍSTNOSTÍ**  
 100: zádveř 101: vstupní hala 102: informace 103: pokladna, podatelna, Czechpoint  
 104: toalety pro návštěvníky 105: úklidová místnost 106: chodba 107: toalety pro zaměstnance  
 108: technická místnost 109: kancelář obřadní síně 110: vstupní hala obřadní síně 111: zádveř  
 112: obřadní síň

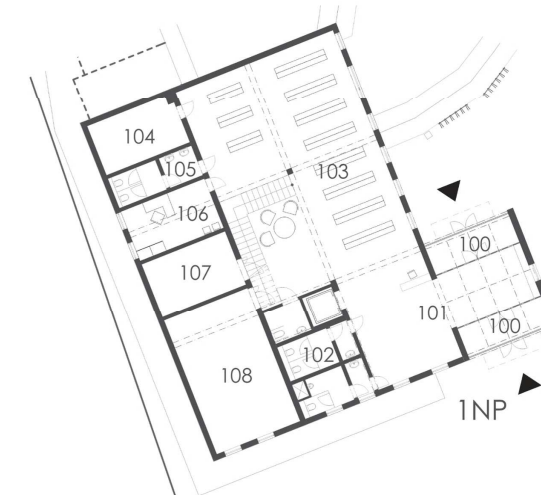
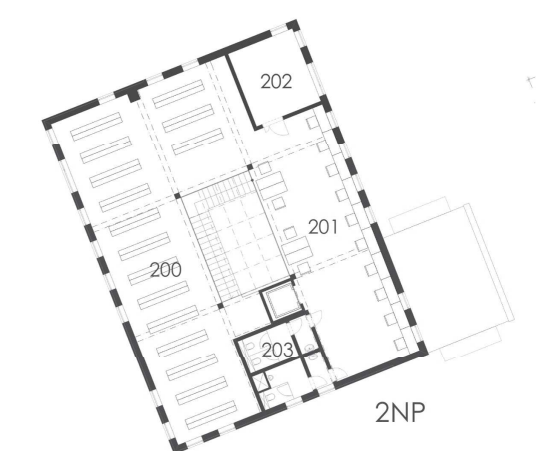
200: chodba 201: kancelář starosty 202: kancelář sekretářky 203: kancelář místostarosty  
 204: čajová místnost 205: toalety 206: úklidová místnost 207: archiv  
 208: prezentační místnost 209: kancelář radních 210: kancelář zastupitelů



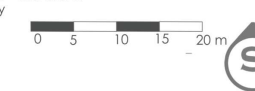
**LEGENDA MÍSTNOSTÍ**  
 100: zádveř 101: vstupní hala 102: šatna 103: kancelář/prodej lístků 104: toalety 105: technická místnost 106: balkon  
 107: místnost osvětlovače/zvukaře 108: šatna 109: kancelář1 110: kancelář2  
 000: foyer 001: bar se zázemím 002: úklidová místnost 003: toalety m 004: toalety ž 005: bar se zázemím 006: hlavní sál  
 007: podium 008: sklad kulís 009: sklad rekvizit 010: toalety



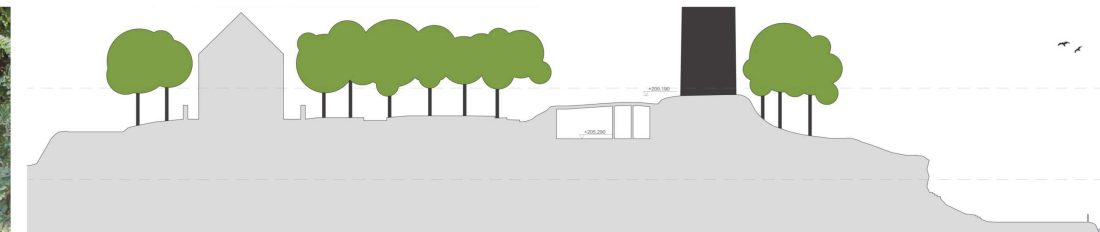
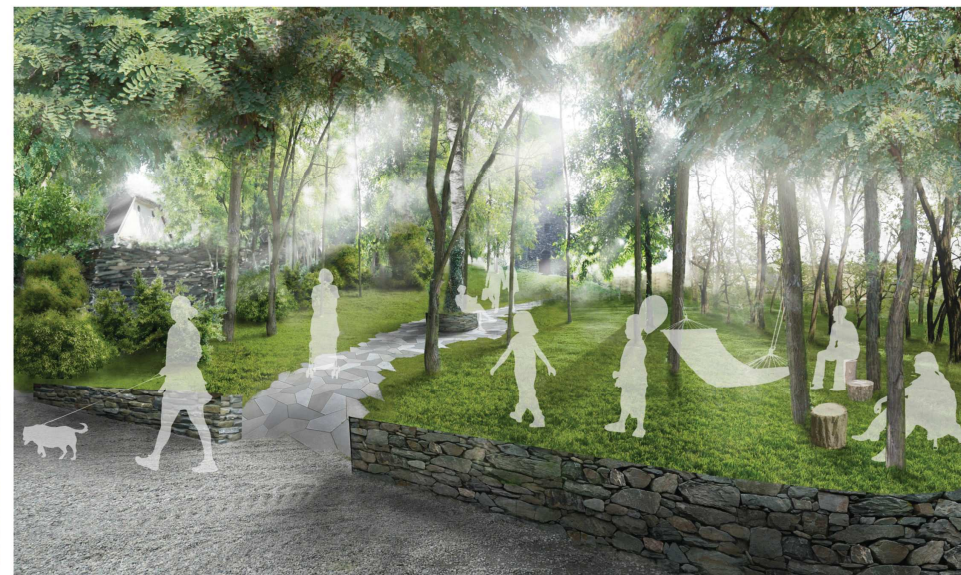
**LEGENDA MÍSTNOSTÍ**  
 100: zádveř 101: vstupní hala 102: chodba 103: studovna 104: technická místnost 105: toaleta  
 106: toalety 107: malý sál 108: učebna1 109: kabinet 110: sklad 111: učebna2 112: kabinet  
 113: sklad 114: učebna3 115: kabinet 116: sklad 117: učebna4 118: kabinet 119: sklad



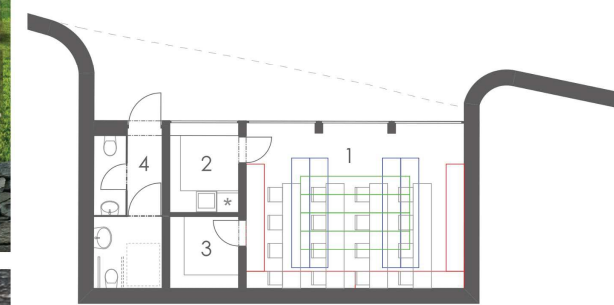
**LEGENDA MÍSTNOSTÍ**  
 100: zádveř 101: vstupní hala 102: toalety pro návštěvníky 103: knihovna 104: technická místnost  
 105: toaleta pro zaměstnance 106: kancelář 107: dílna 108: archiv  
 200: knihovna 201: čítárna 202: studovna 203: toalety



# Nápady pro Kolín\_práchozna



Víceúčelová klubovna  
1:100



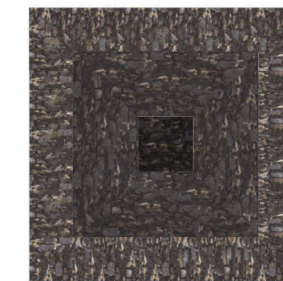
možnosti rozestavení stolů  
 1 klubovna  
 2 kuchyňka  
 3 sklad  
 4 toalety  
 Půdorys



Půdorys

Pohled

Mobiliář  
1:25



Ohniště



Dlažba



Lavička s odpadkovým košem



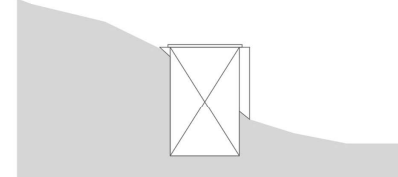
2,500



Sedací špalky



Posezení u břízy



# Divadelní scéna\_Někdo to rád



Severočeské divadlo  
v Ústí nad Labem uvádí

opera  
balet

SEVEROČESKÉ DIVADLO  
DIVADLO PRO KAŽDEHO!

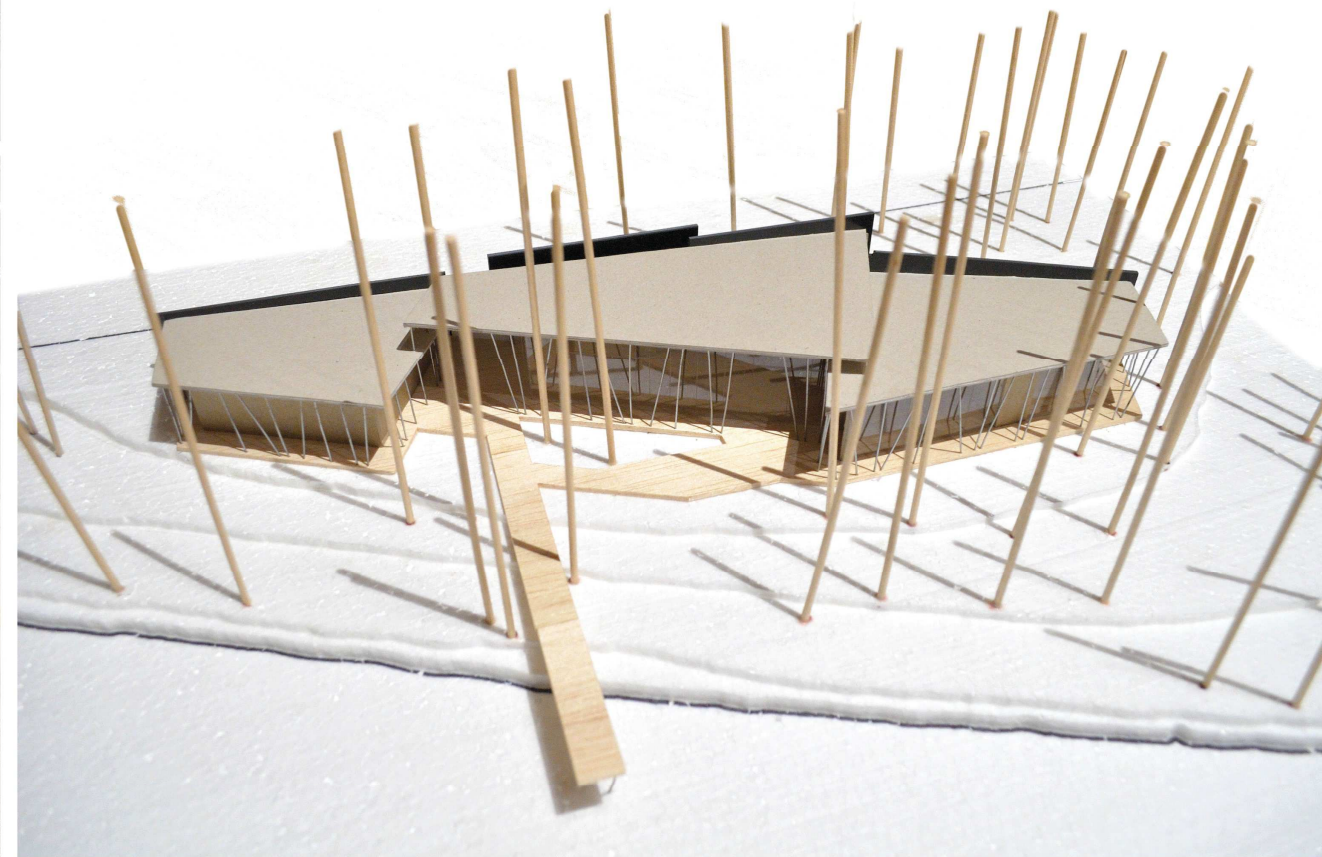
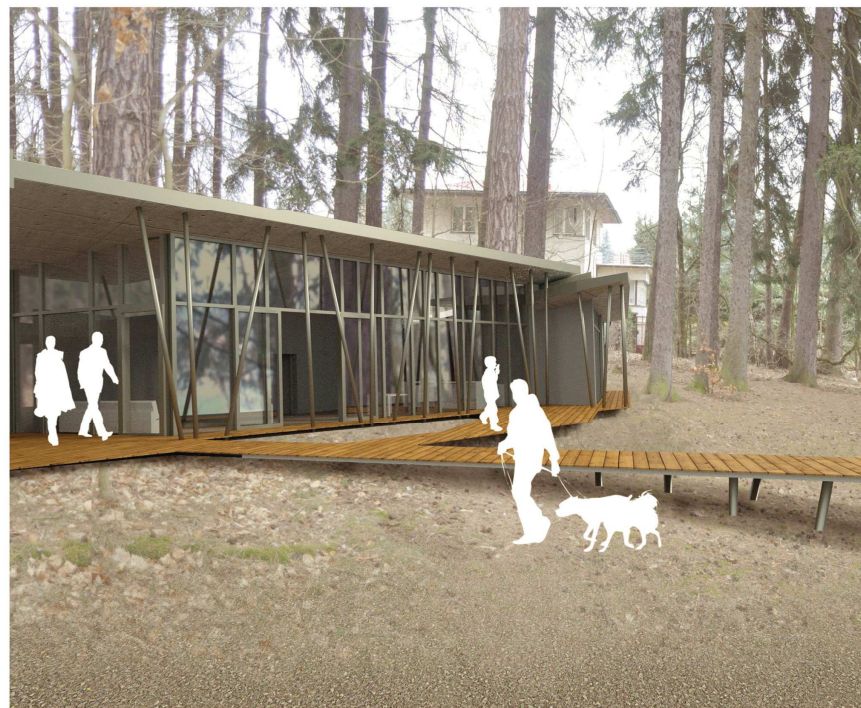
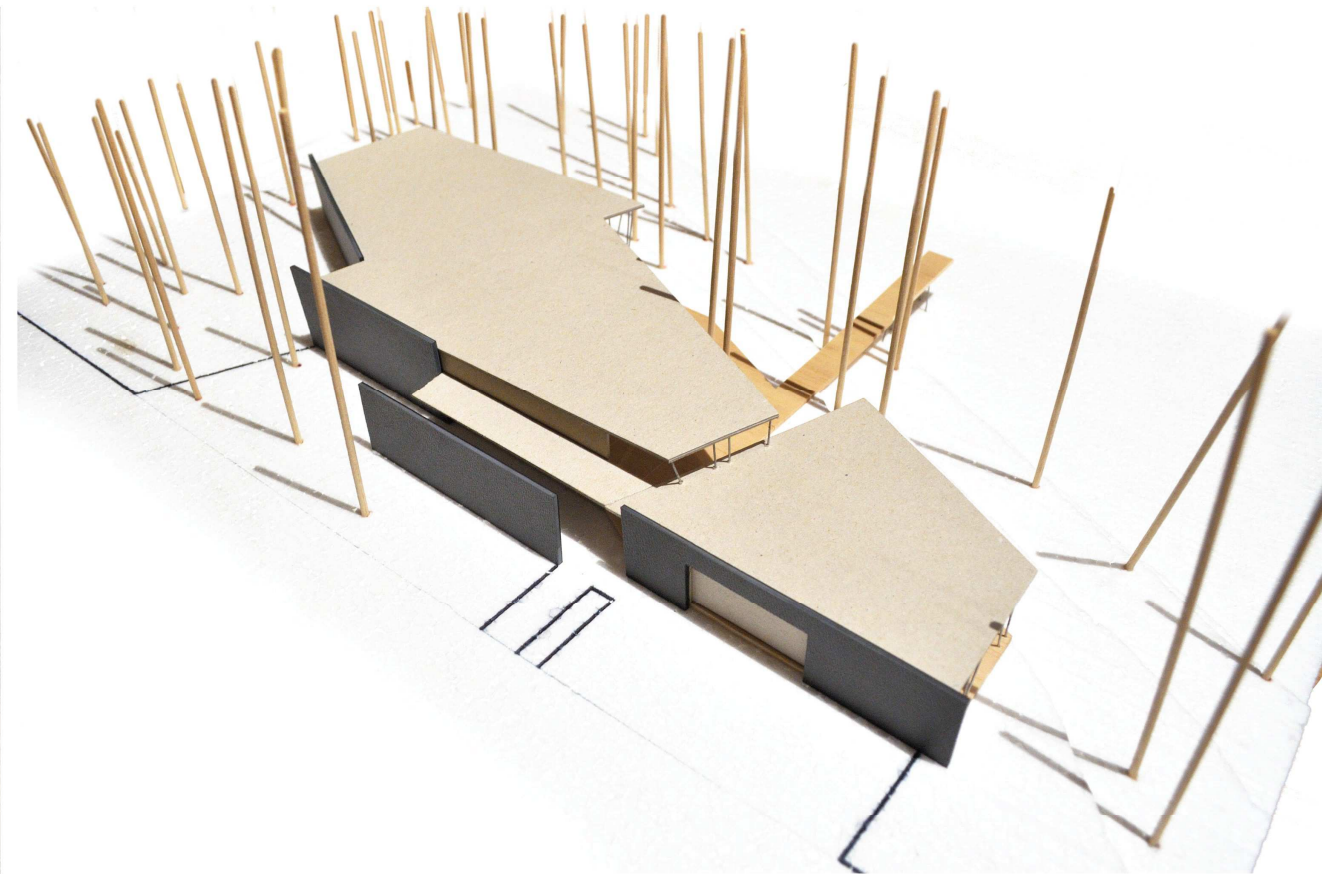
# NĚKDO TO RÁD...

Premiéra:  
14. listopadu 2014 v 19.00 hodin

Choreografie a režie:  
Libor Vaculík  
Hudba:  
Petr Malásek

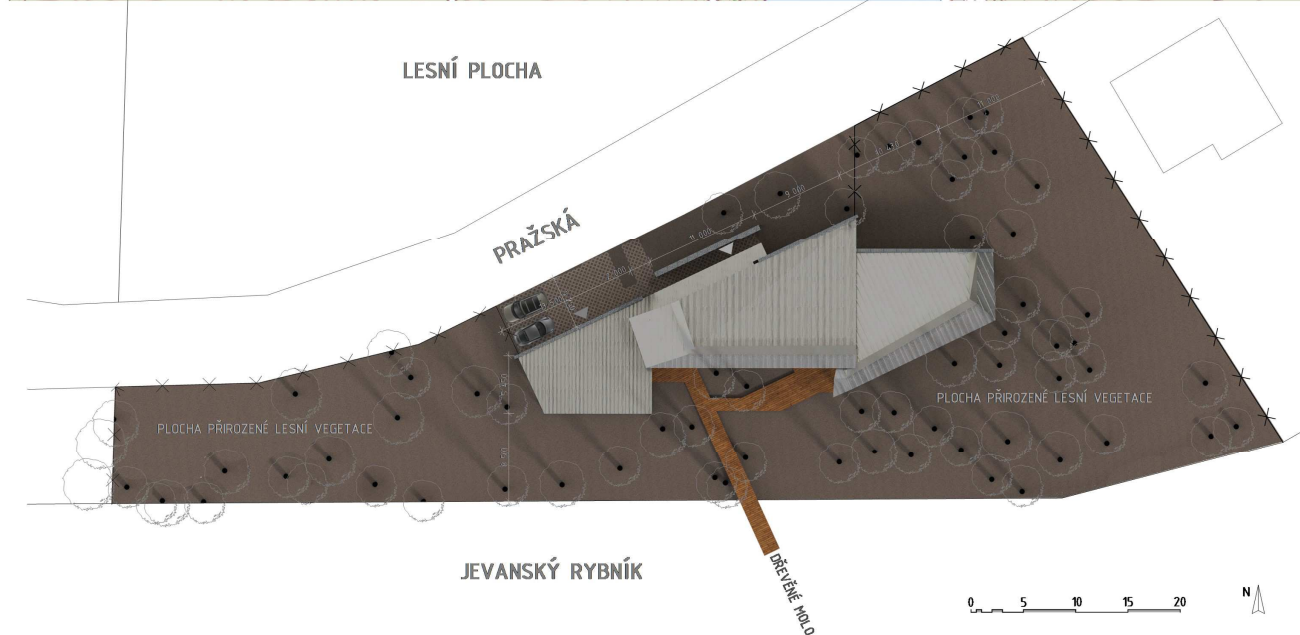
www.operabalet.cz

# Rodinný dům\_Jevany

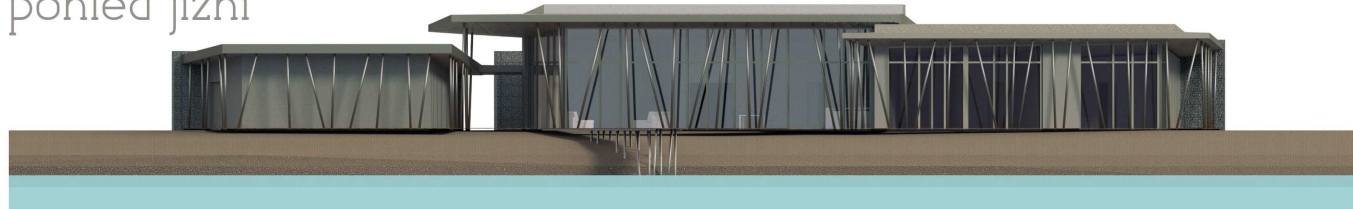


ls\_2013/14 | čvut\_fsv, školní projekt, bakalářská práce | studie, projektová dokumentace I. stupně

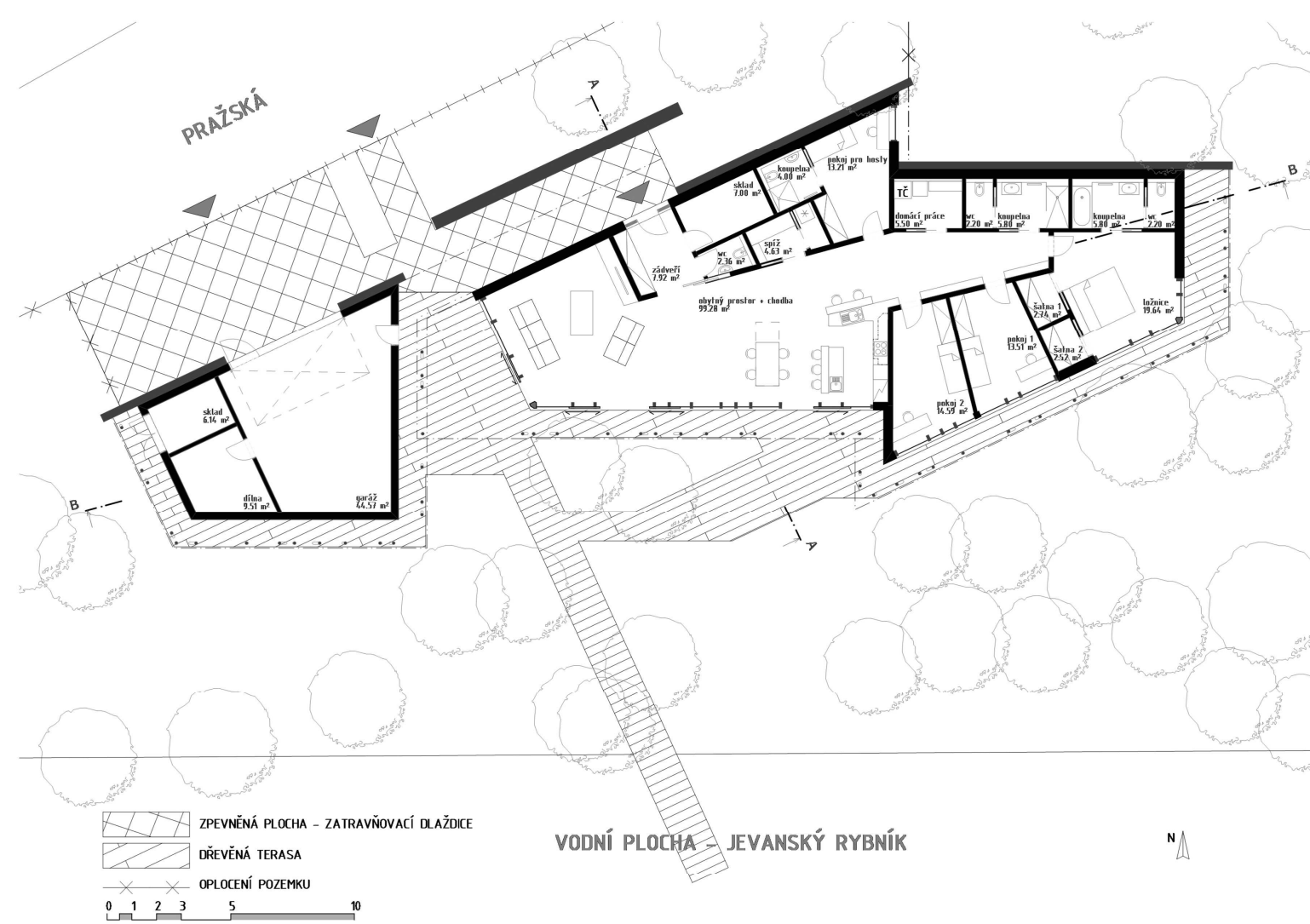
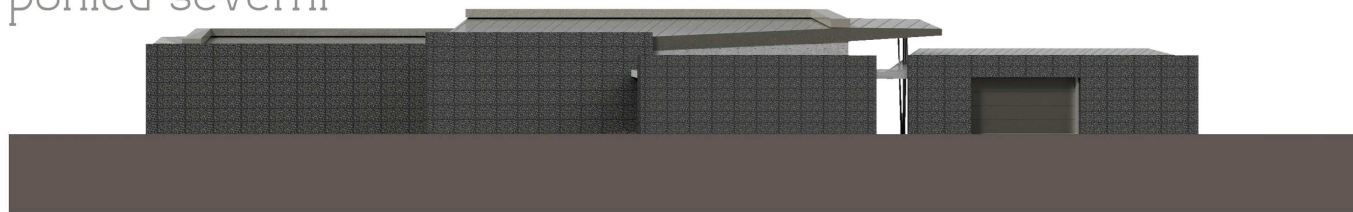




pohled jižní

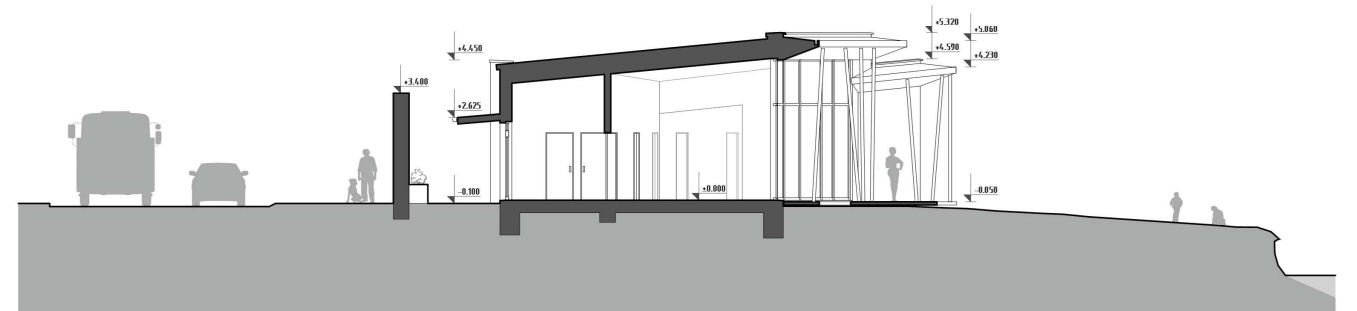
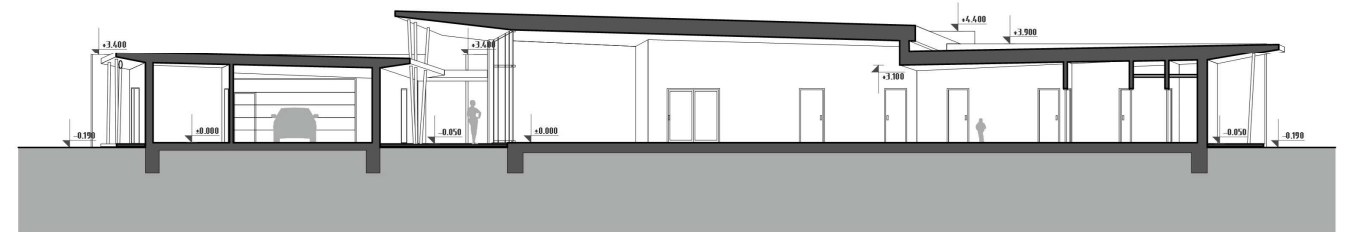


pohled severní

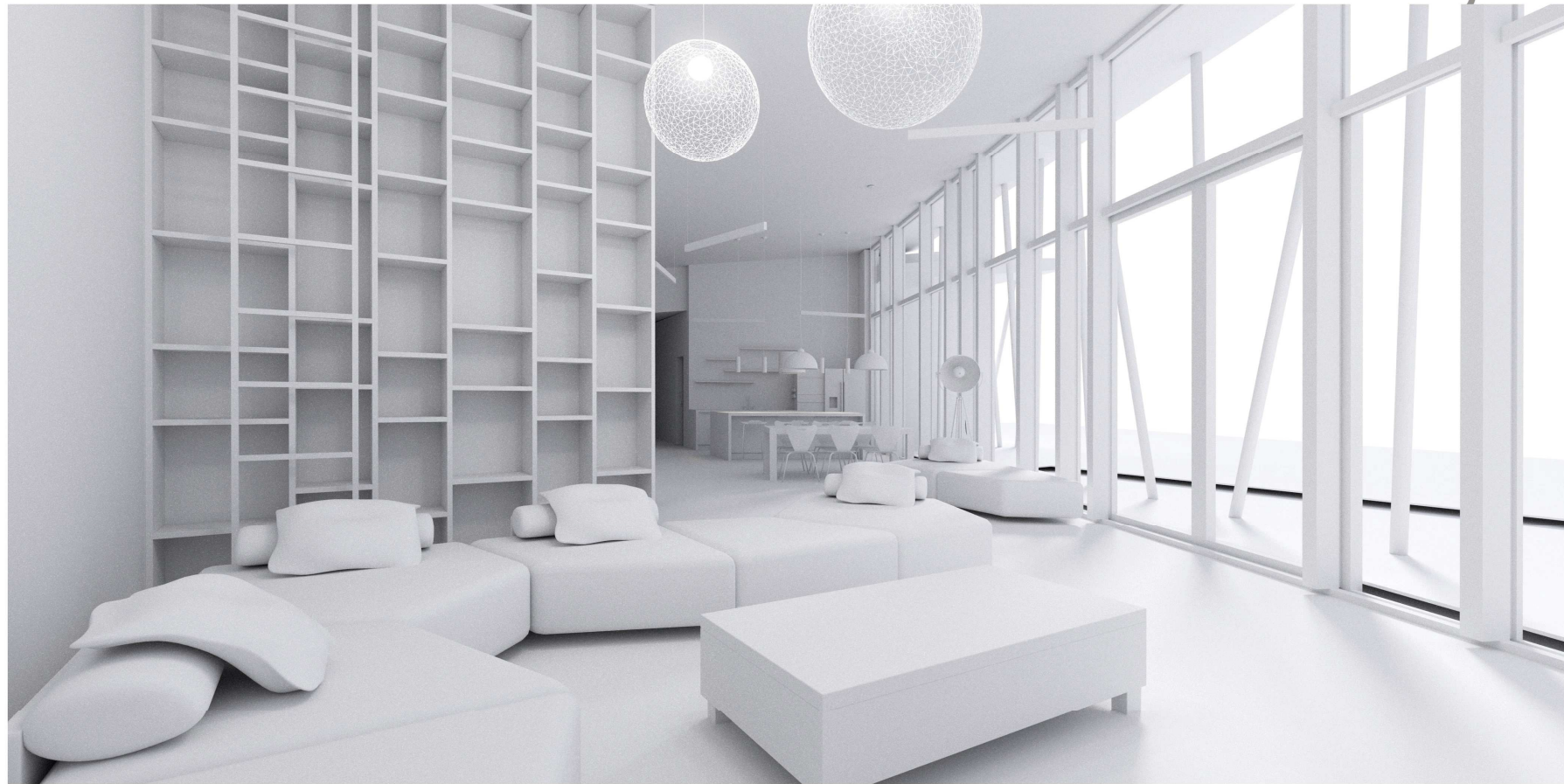


- ZPEVNĚNÁ PLOCHA - ZATRAVŇOVACÍ DLAŽDICE
- DŘEVĚNÁ TERASA
- OPLOCENÍ POZEMKU

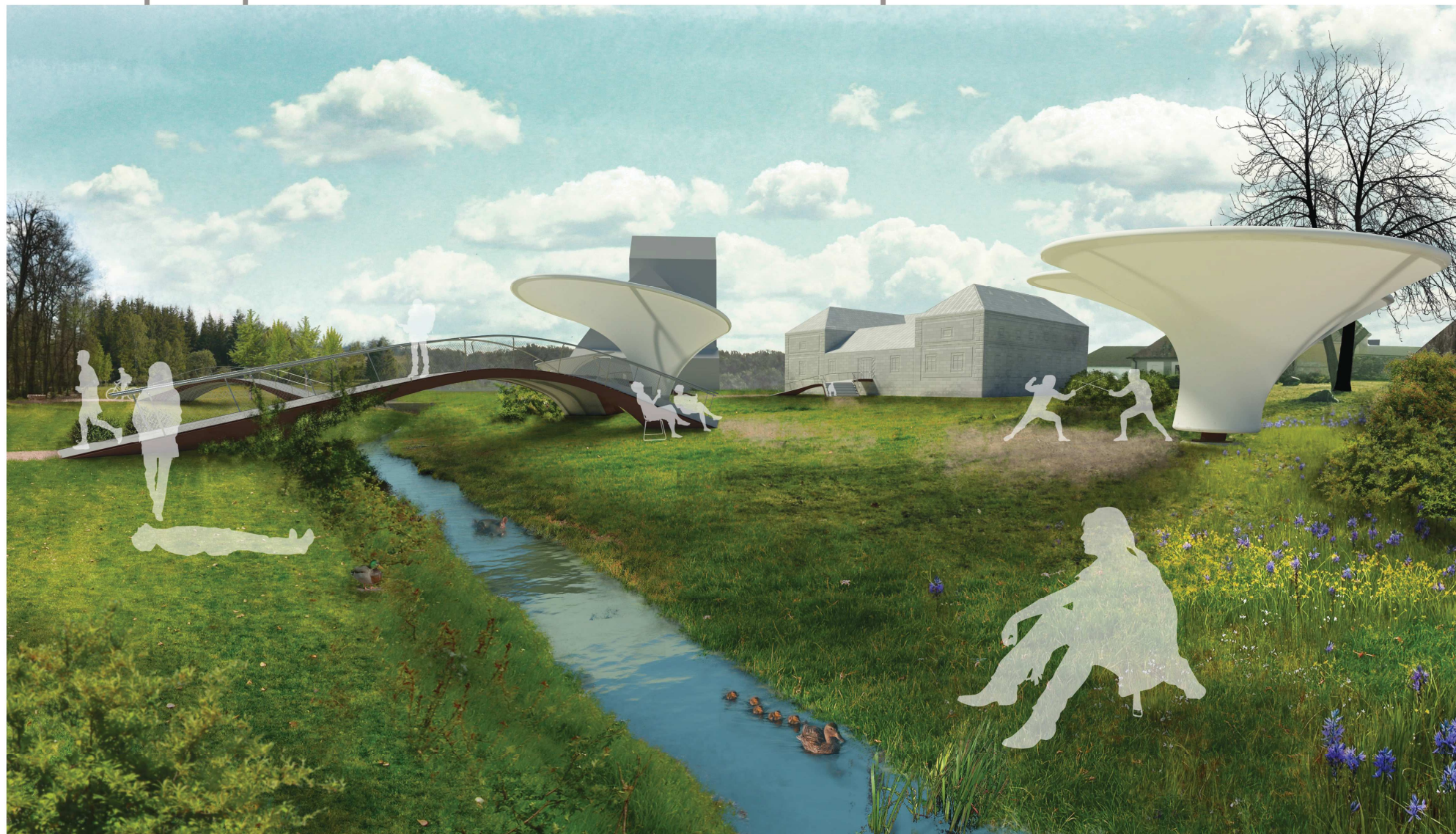
řezy

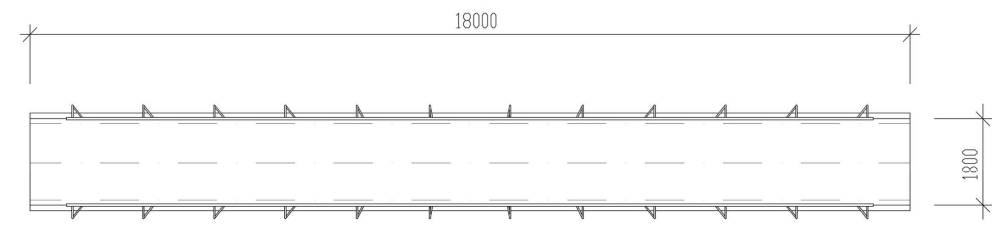
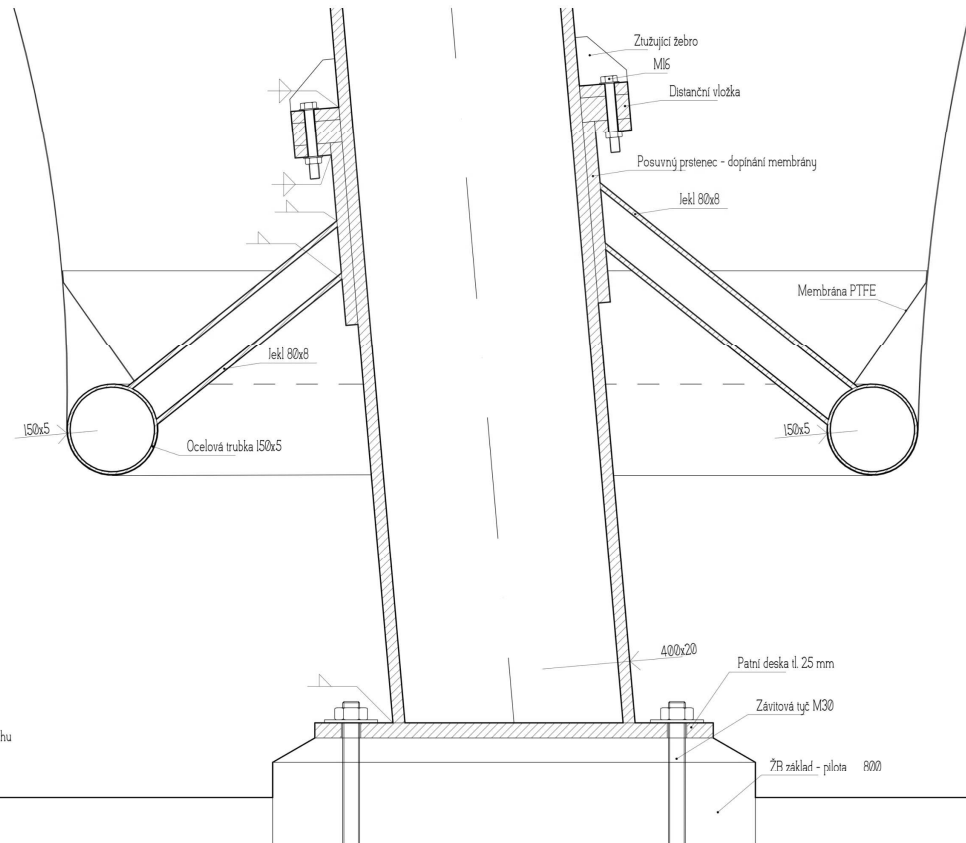
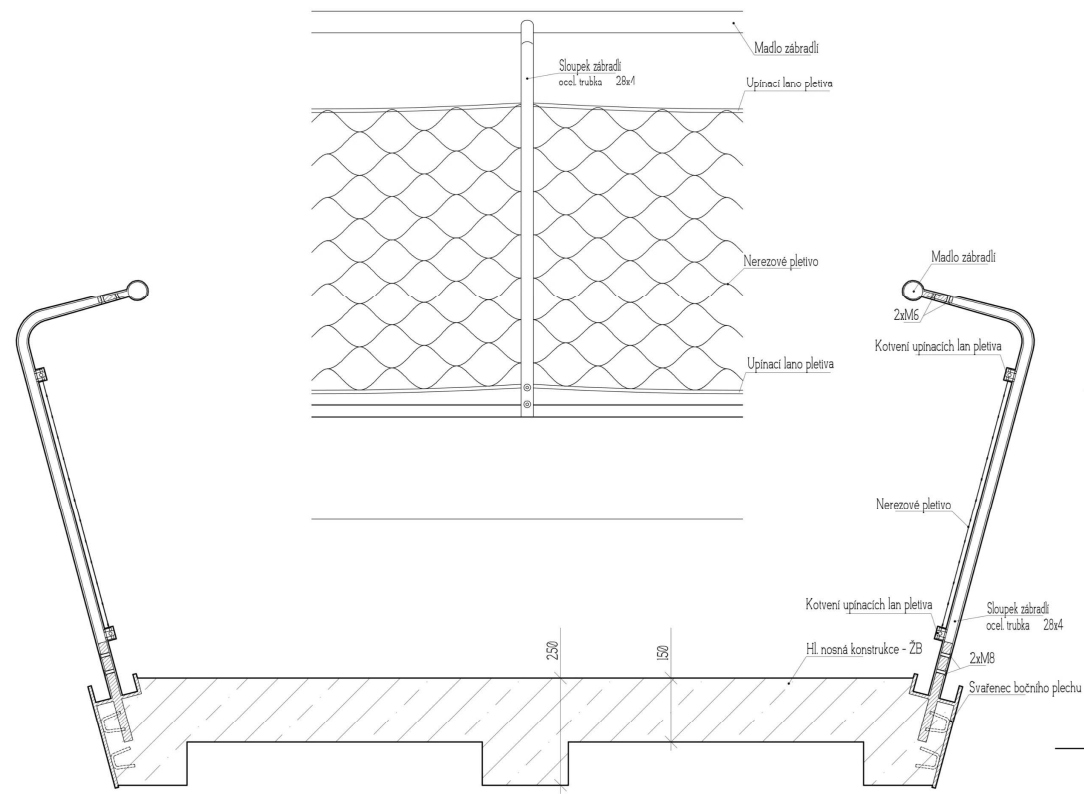
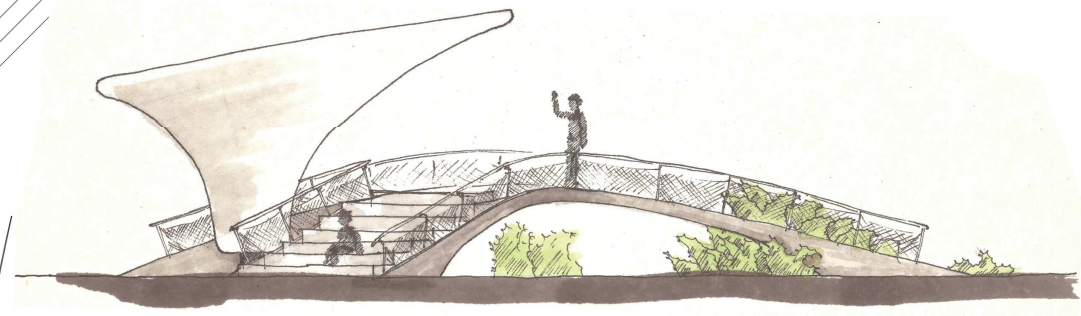
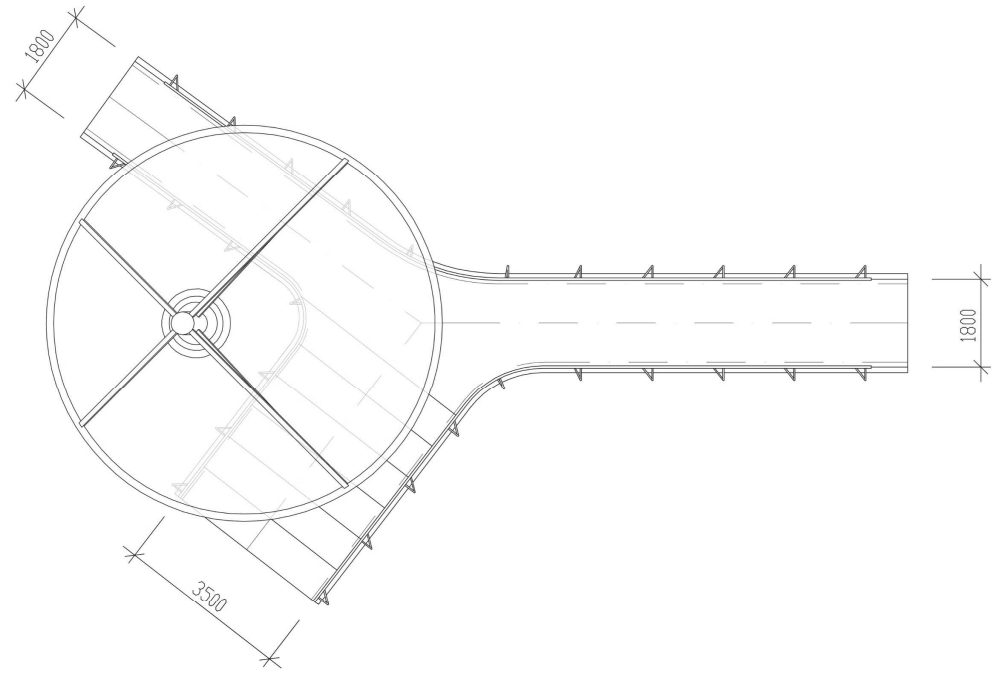
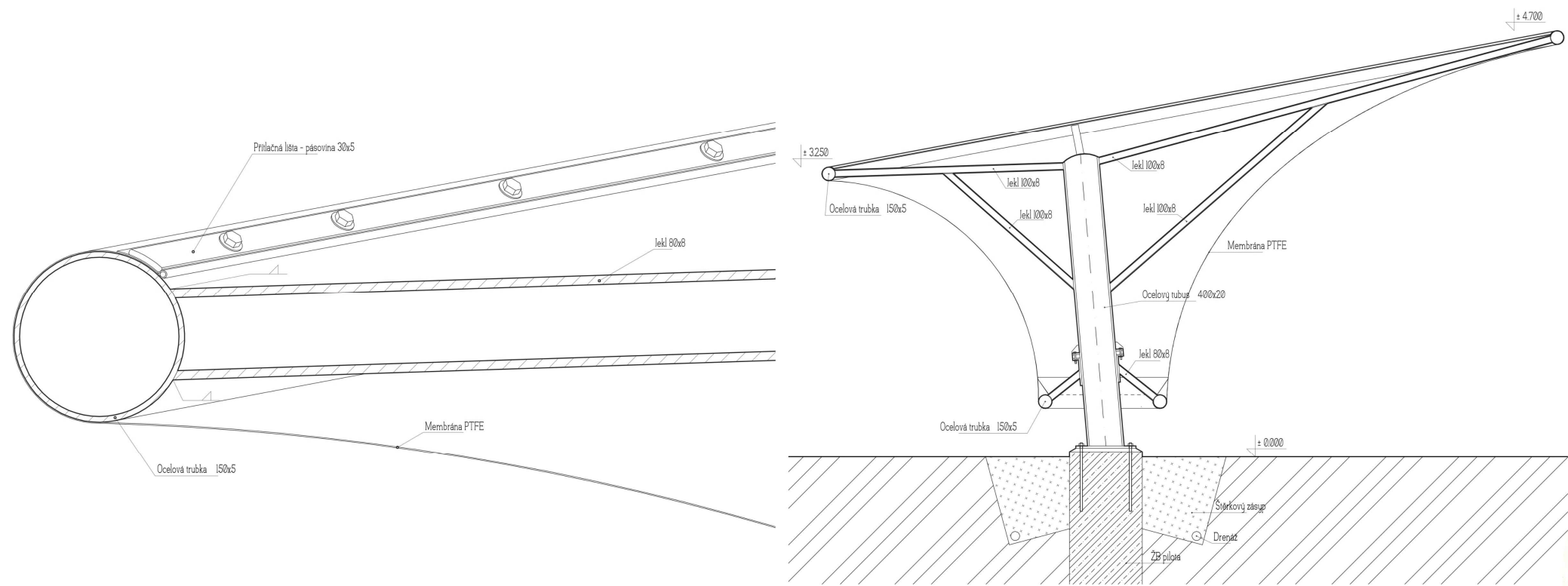


# Interier rodinného domu\_Jevany



# Propojení zámeckého parku\_Pakoměřice

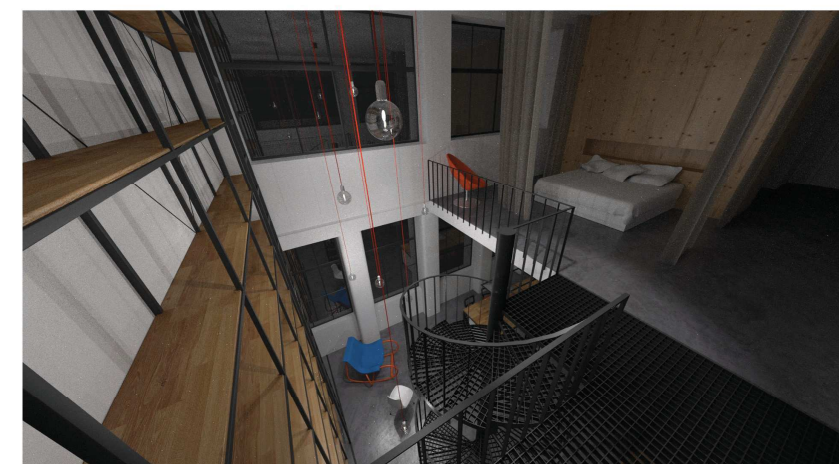
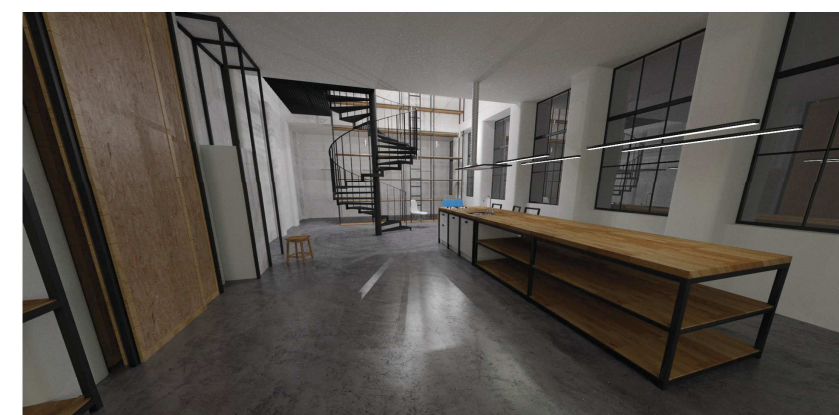
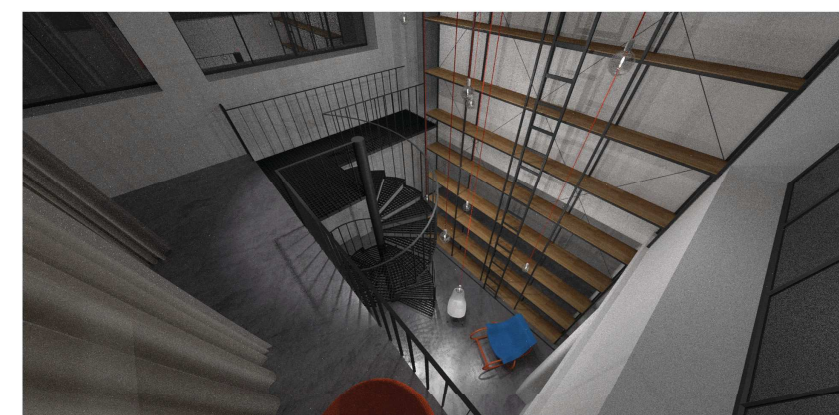
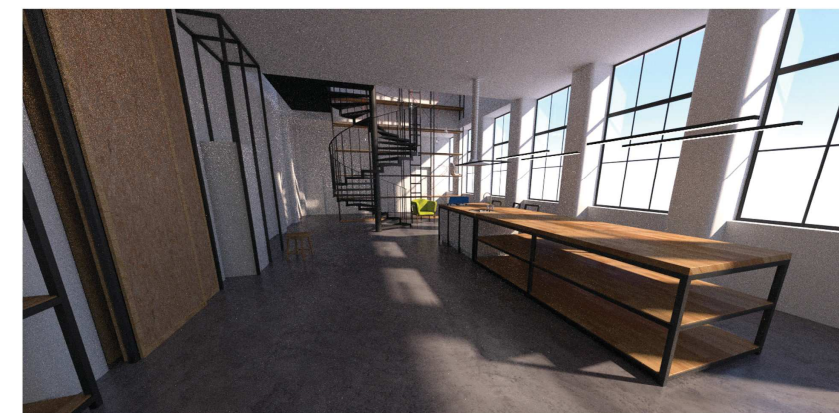
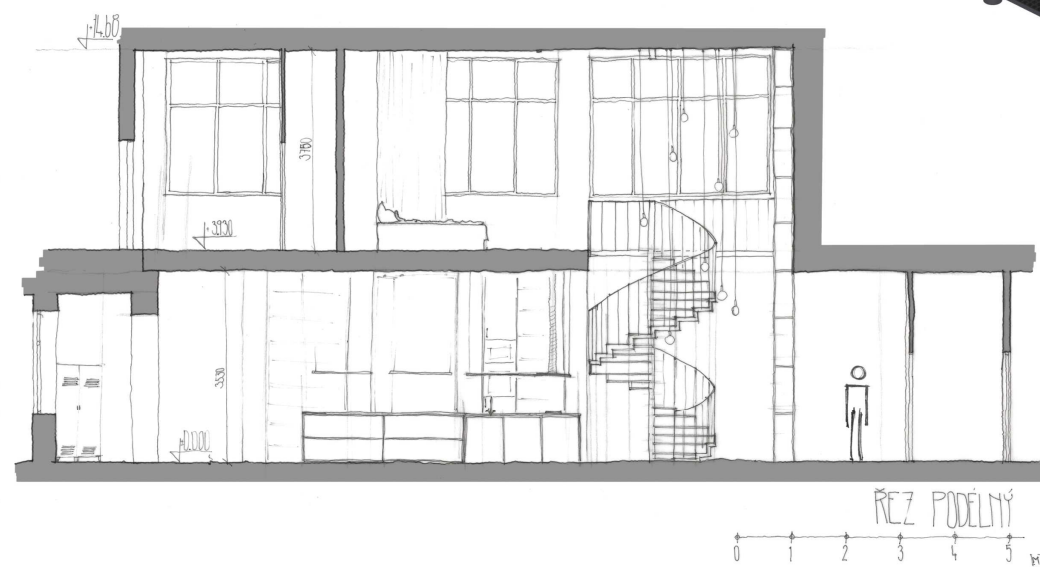
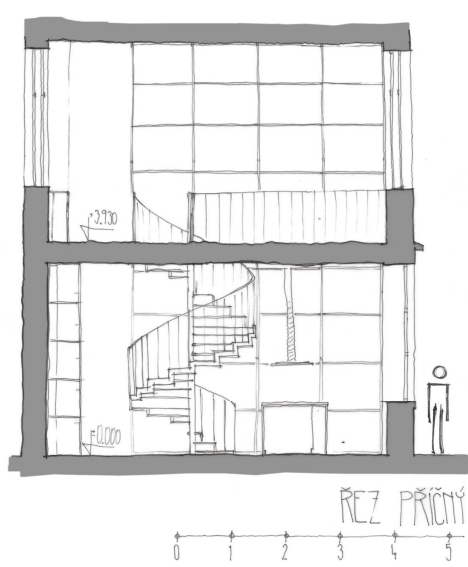
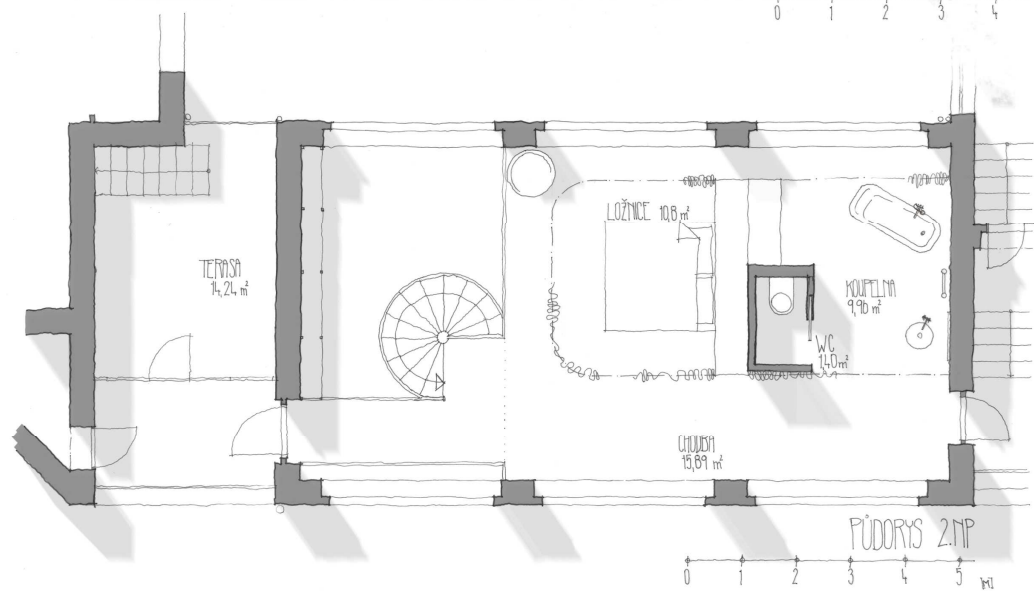
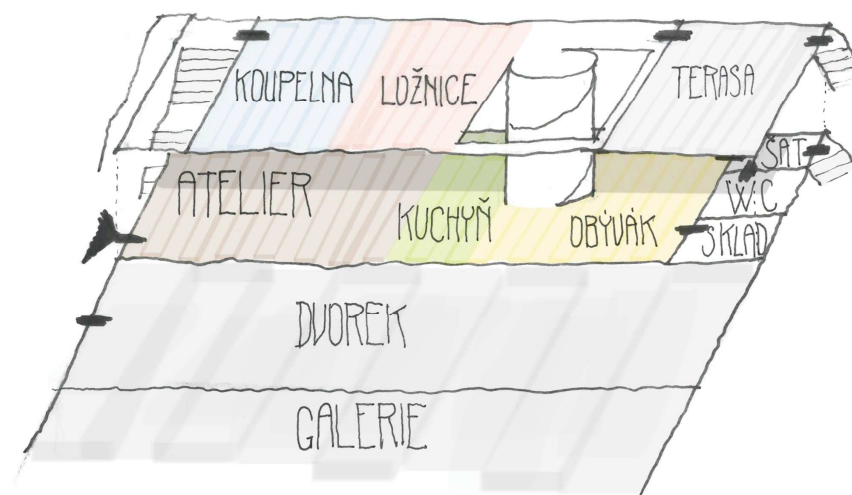
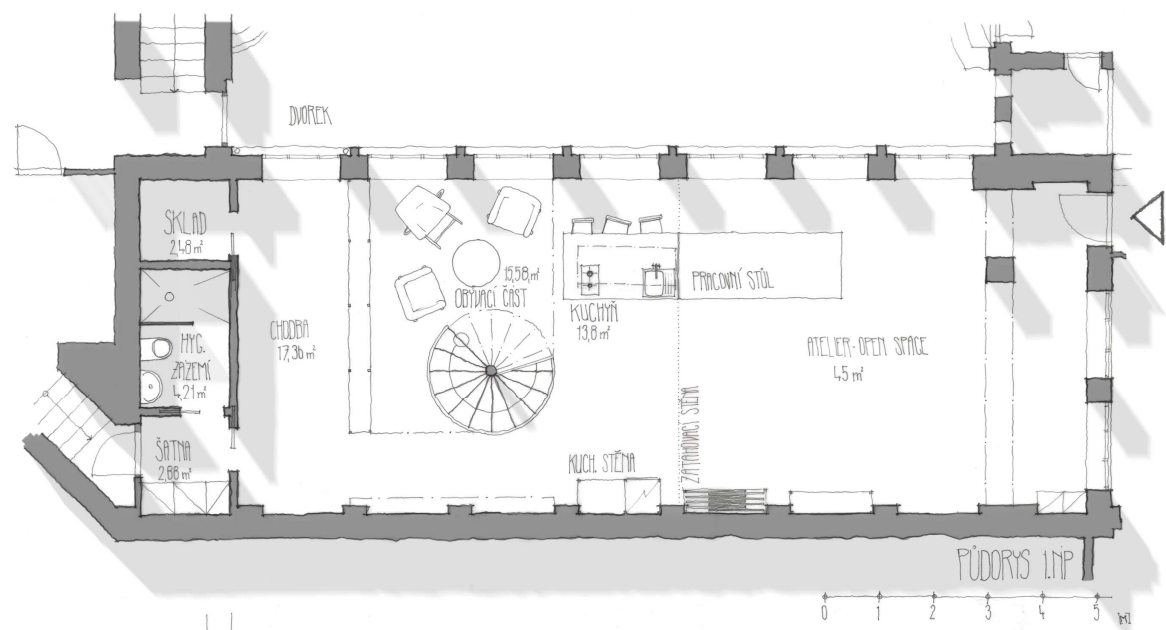




# Bydlení + ateliér\_Praha, Staré město

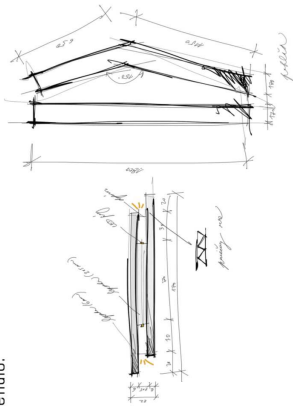


ls\_2014/15 | čvut\_fsv, školní projekt | studie | single bydlení pro designéra nábytku s ateliérem a prostorem k setkávání

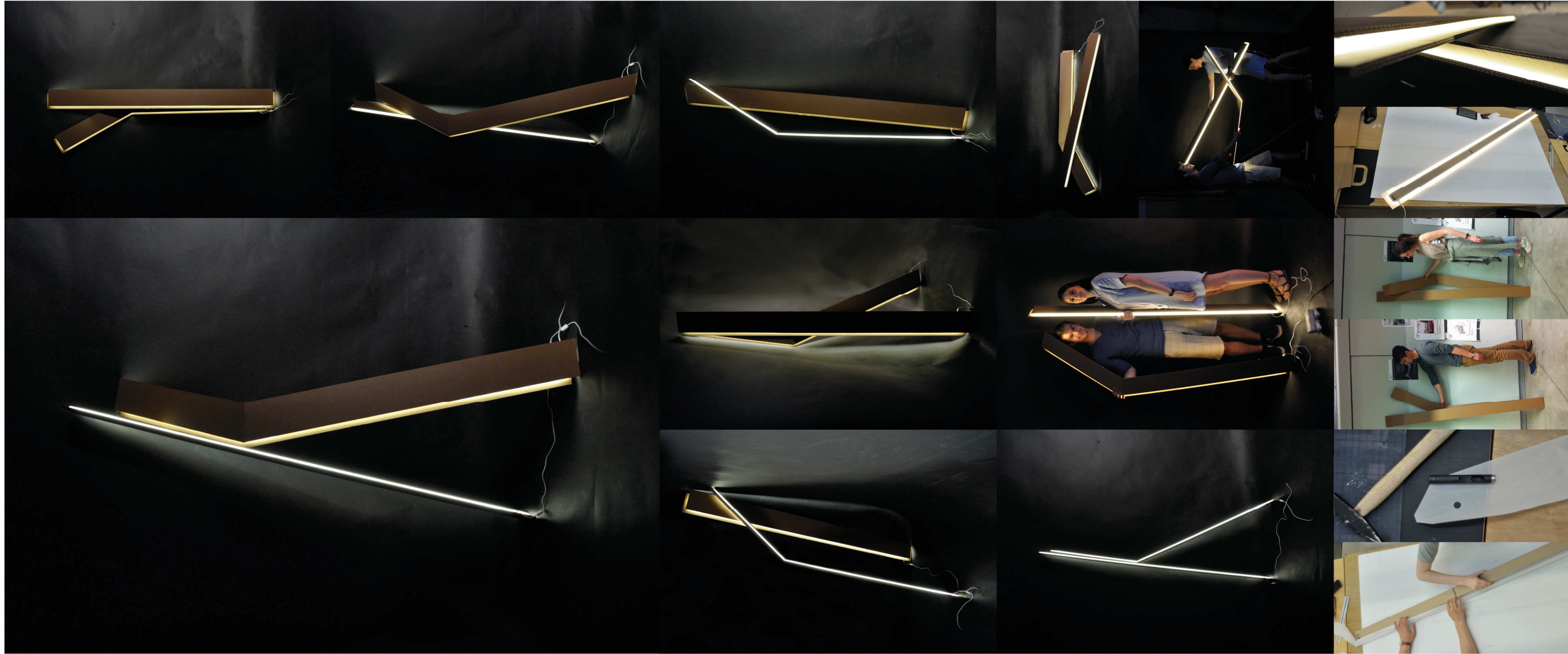
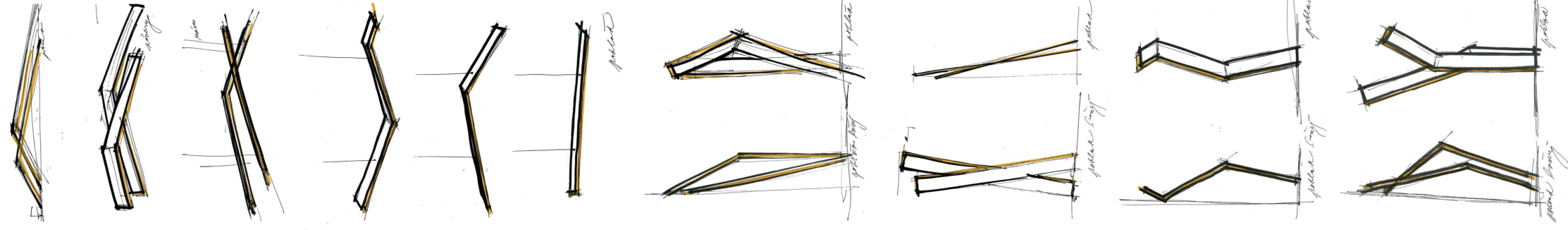


# Svítidlo\_karton, LED

Koncepcia navrhovaného svietidla spočíva vo vysokej **variabilite**, kedy je možné upravovať kompozíciu svietidla podľa požadovanej atmosféry. Svietidlo je možné inštalovať do horizontálnej i vertikálnej (položenej/zavesenej) polohy a **kombinovať** ich navzájom, v čom spočíva jeho **univerzalita**. Svietidlo je koncipované tak, že z každého uhla naberá iný výraz. Tenká priebežná svetelná línia (LED pás) je vsadená medzi predsašené dosky z kartónu. Tvar svietidla sa môže líšiť - od rovnej až po niekoľkokrát zalomené svietidlo.



PLACE IT...  
AS YOU WISH  
PAVLINA KONIAROVÁ  
RADEK HONG

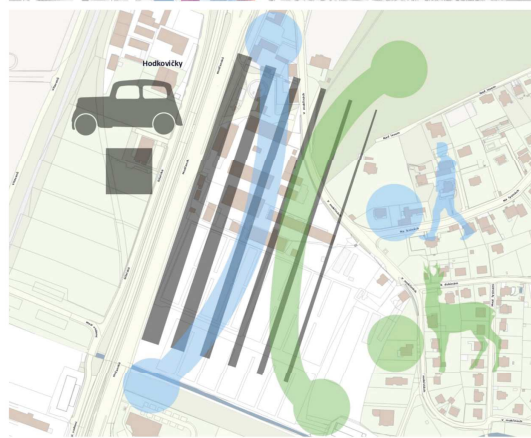
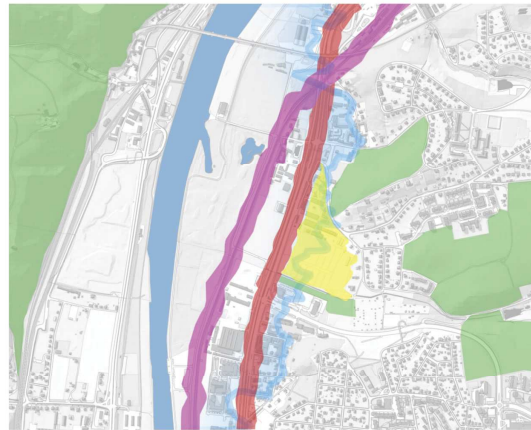
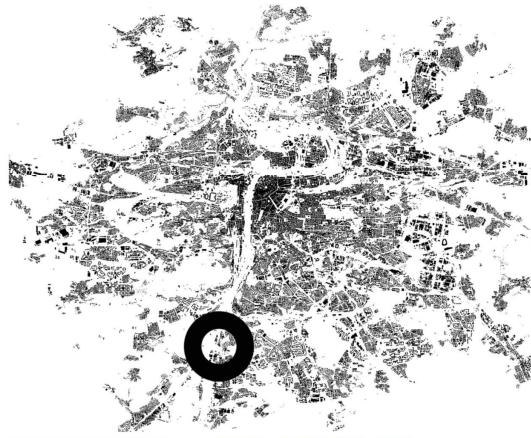


# Urbanistický celek\_Praha, Modřany

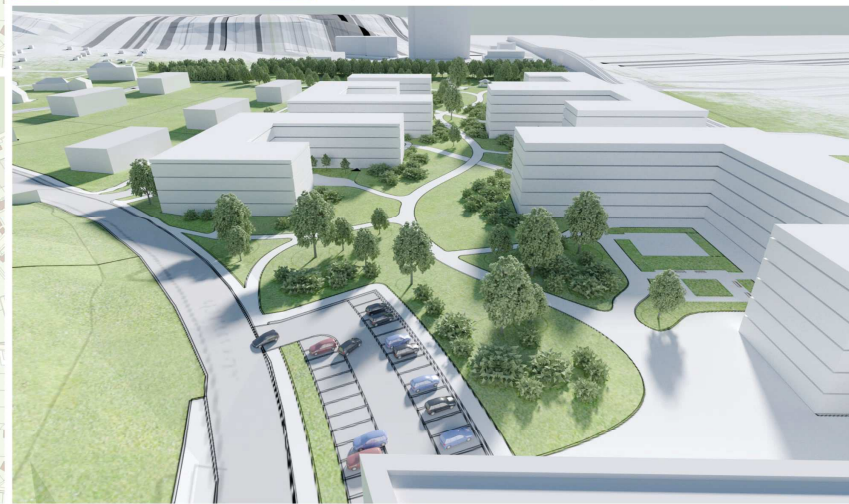


zs\_2015/16 | čvut\_fsv, školní projekt | urbanistická studie | studie zástavby po bývalých sklenících, mimo jiné nutno respektovat záplavové území, biokoridor nebo ruch významné komunikace

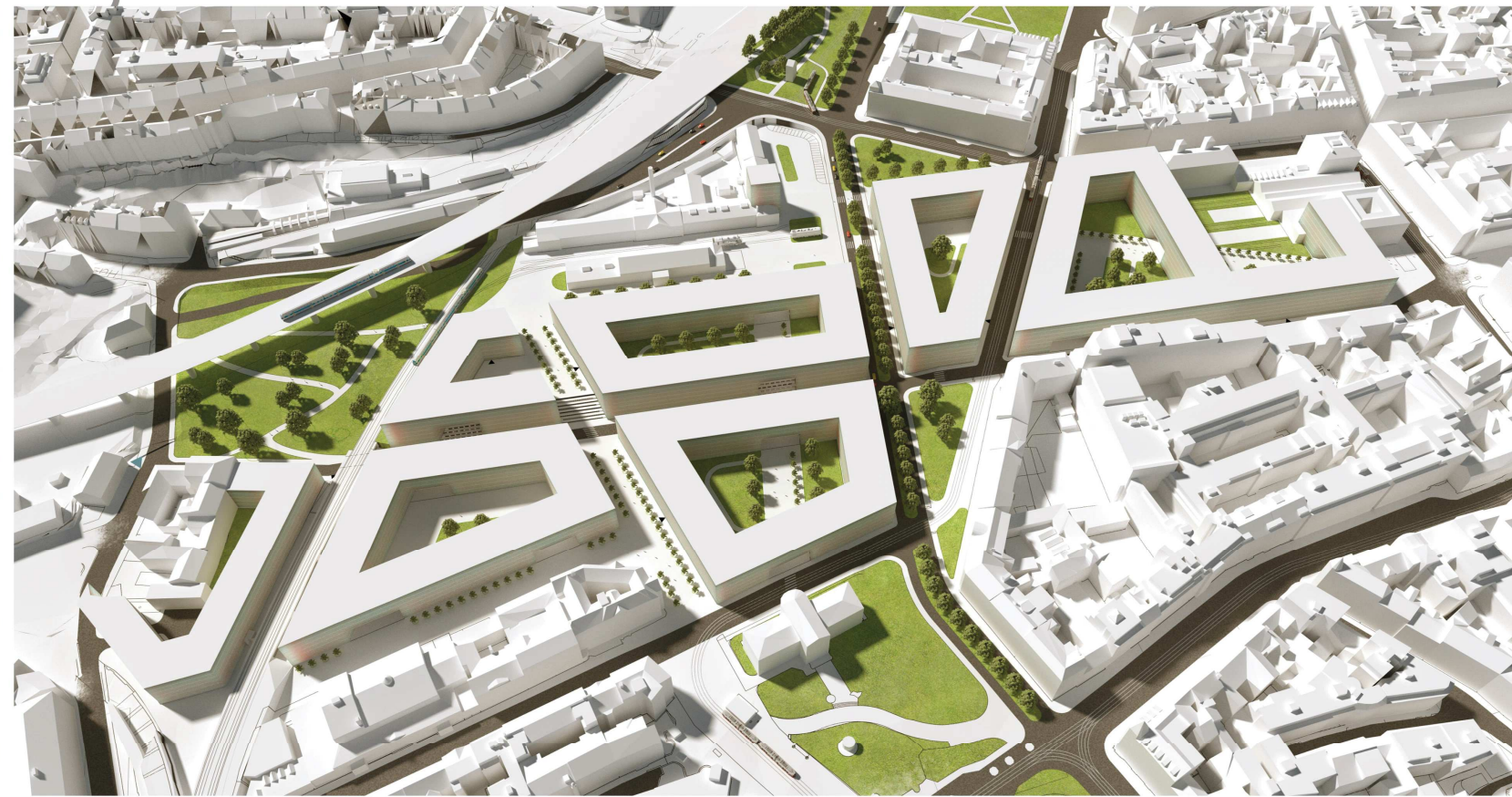




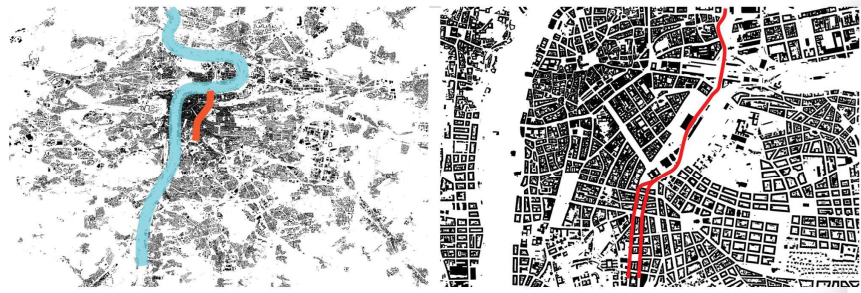
- |                                 |                      |                      |                |                |
|---------------------------------|----------------------|----------------------|----------------|----------------|
| Služby - obchod                 | Bydlení - bytový dům | Městská zeleň - USES | - komunikace A | - komunikace C |
| Smitěné - obchod administrativy | Bydlení - dvojvlá    | - tramvaj            | - komunikace B | - Komunikace D |



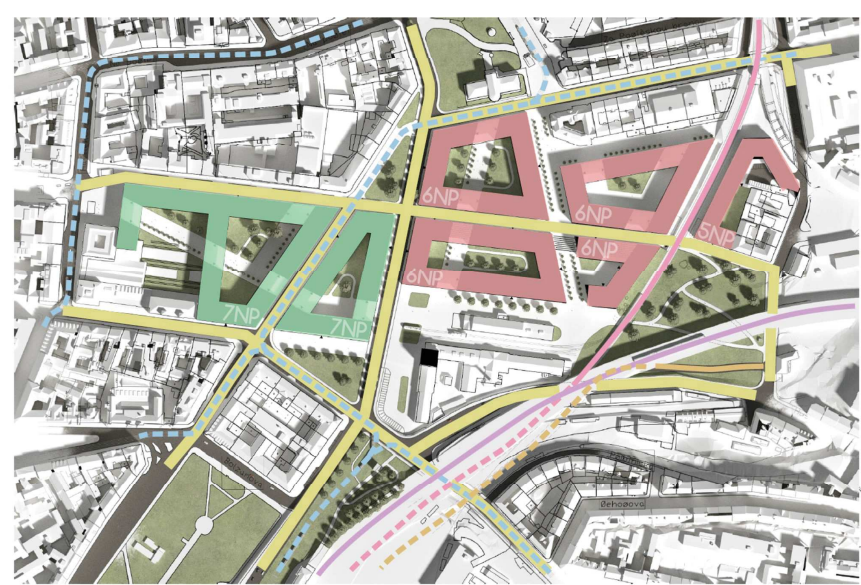
# Magistrála, UAN, Masarykovo a Hlavní nádraží\_Praha



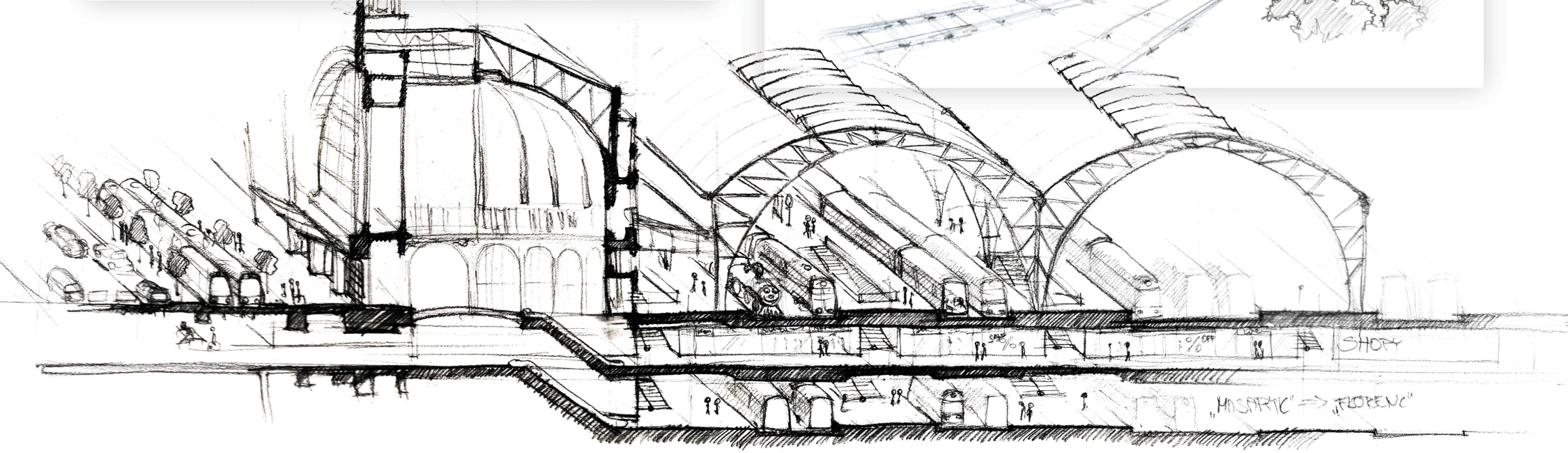
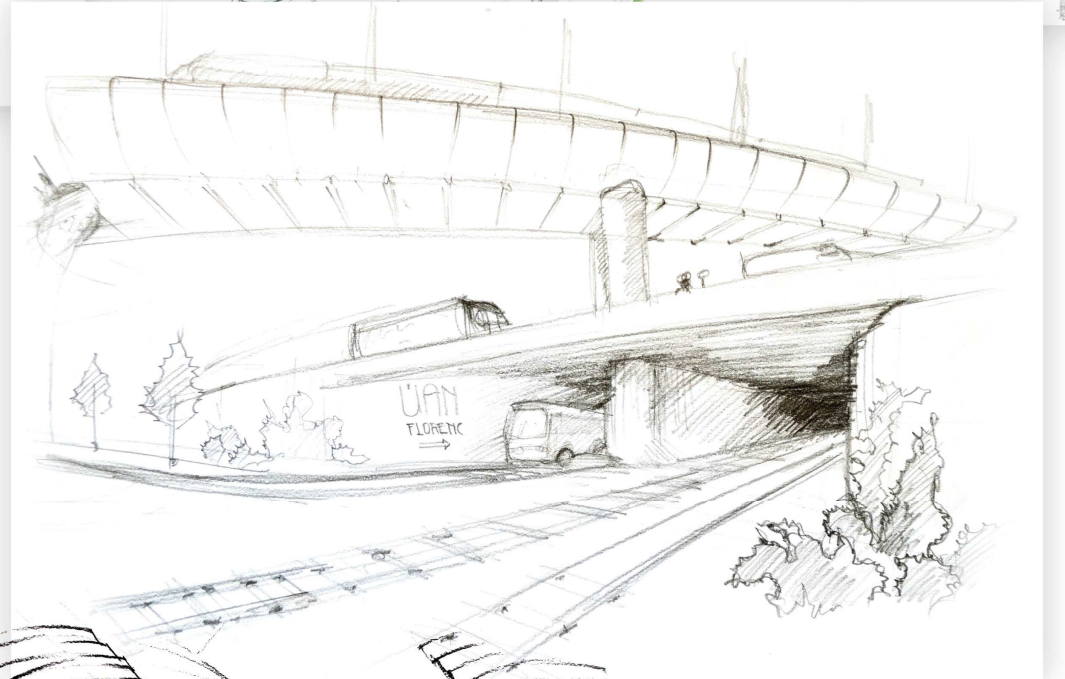
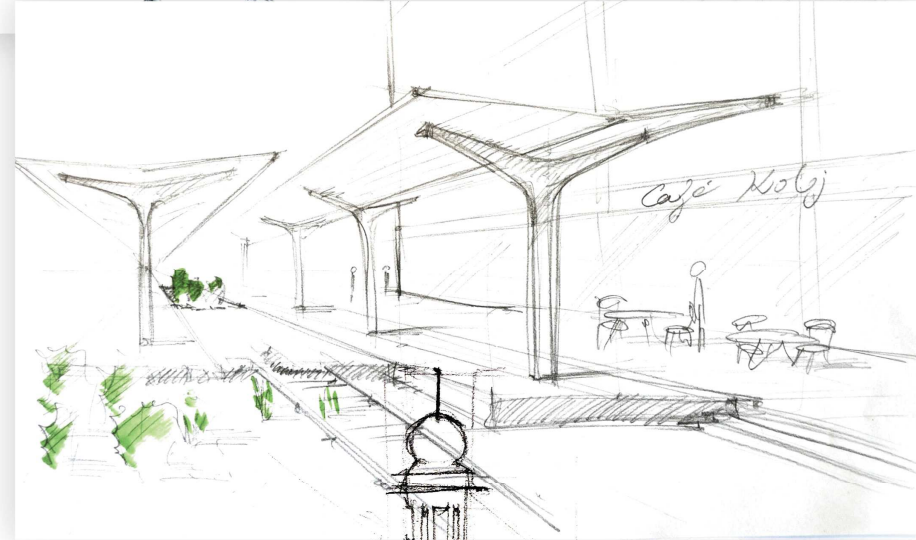
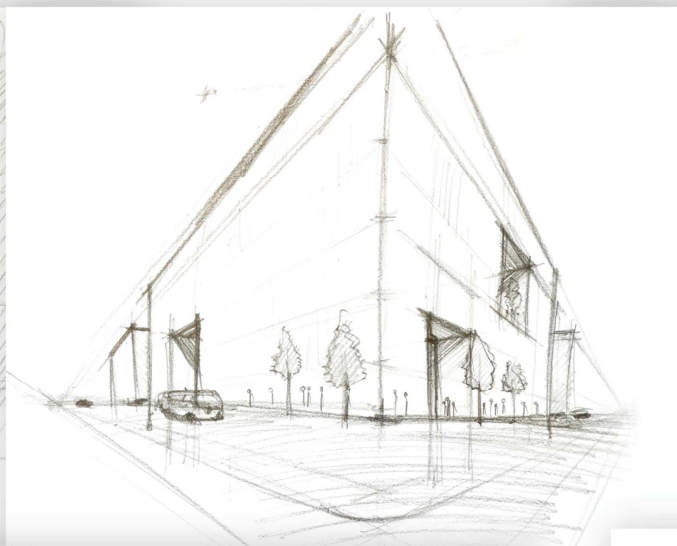
zs\_2015/16 | čvut\_fsv, předdiplomní projekt | urbanistická studie | studie využití magistrály a přilehlého okolí, konkrétně Masarykova nádraží, Hlavního nádraží v Praze, UAN Florenc a okolní PID. Došlo k propojení těchto významných dopravních uzlů situováním všeho do dalšího podlaží Hlavního nádraží a tím k minimalizování přestupních vzdáleností, eliminování nepříjemných míst pro chodce a k uvolnění velkých ploch pro zajímavější využití. Magistrála je zklidněná a tím i přesunuta na úroveň terénu. Studie je brána s výhledem do delší budoucnosti.



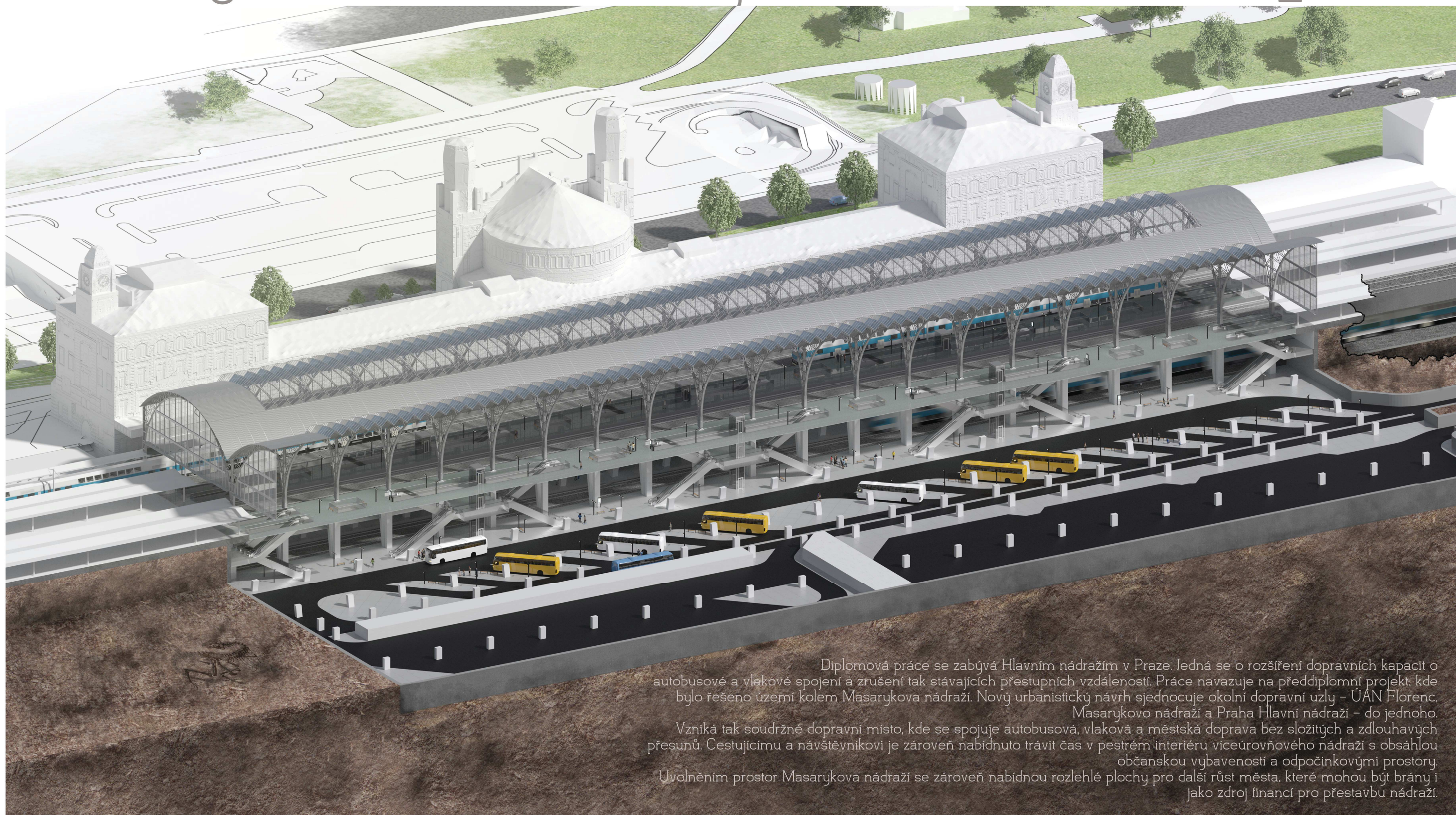
NOVÉ TRASY AUTOMOBILŮ PRŮHLED - PRASNÁ BRÁNA  
MASARYKOVO NÁDRAŽÍ SVEDENO POD HLAVNÍ NÁDRAŽÍ  
UAN FLORENC SVEDENO POD HLAVNÍ NÁDRAŽÍ



KOMUNIKACE PRO OS. VOZIDLA TRAMVAJE  
VLAKY - HL. N. VLAKY - MASARYKOVO N.  
AUTOBUSY - UAN FLORENC BYDLENÍ, SLUŽBY/OBCHOD V 1.NP  
ADMINISTRATIVA, SLUŽBY/OBCHOD V 1.NP



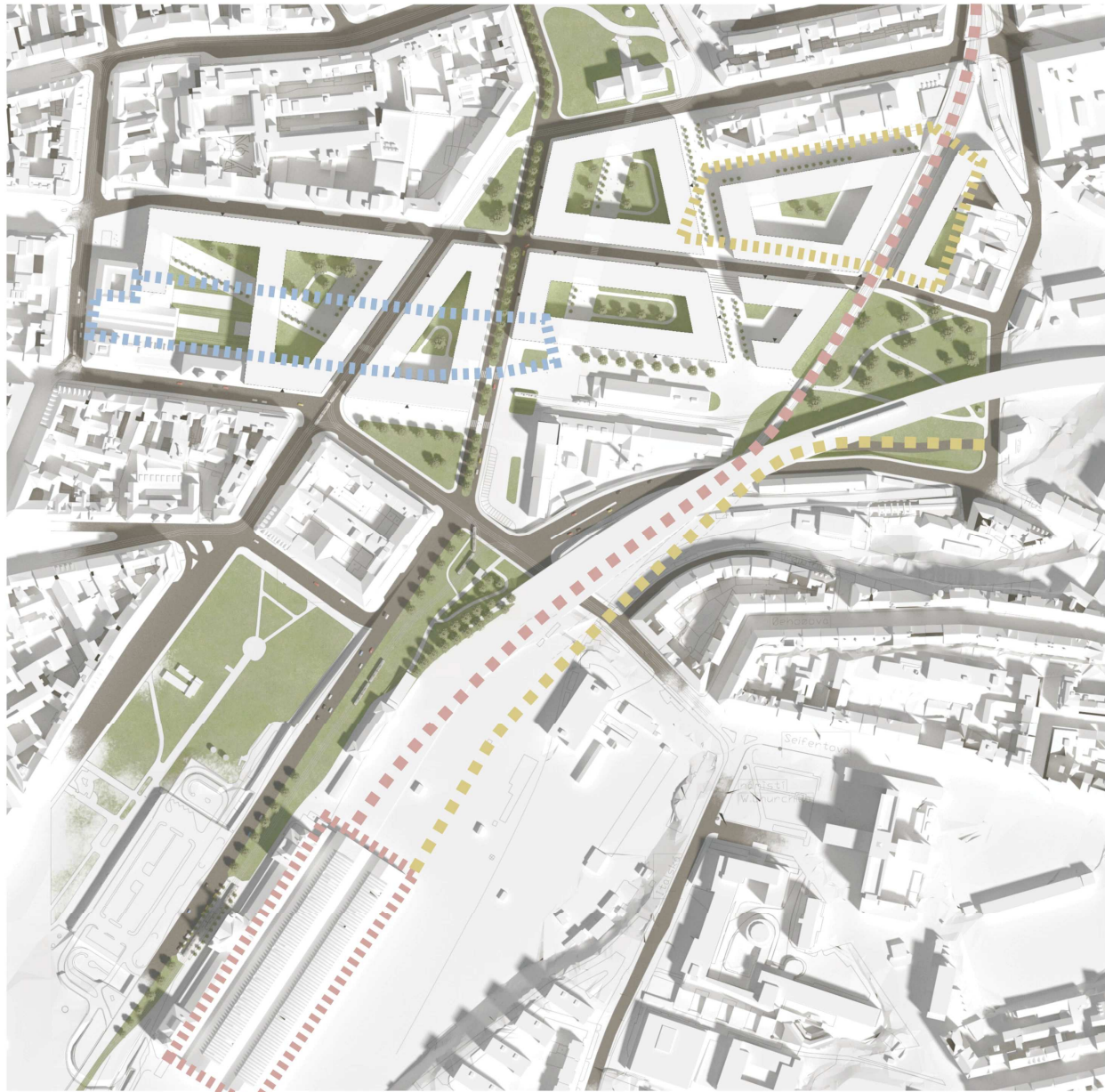
# Magistrála, UAN, Masarykovo a Hlavní nádraží\_Praha



Diplomová práce se zabývá Hlavním nádražím v Praze. Jedná se o rozšíření dopravních kapacit o autobusové a vlakové spojení a zrušení tak stávajících přestupních vzdáleností. Práce navazuje na předdiplomní projekt, kde bylo řešeno území kolem Masarykova nádraží. Nový urbanistický návrh sjednocuje okolní dopravní uzly – UAN Florenc, Masarykovo nádraží a Praha Hlavní nádraží – do jednoho. Vzniká tak soudržné dopravní místo, kde se spojuje autobusová, vlaková a městská doprava bez složitých a zdlouhavých přesunů. Cestujícím a návštěvníkovi je zároveň nabídnuto trávit čas v pestrém interiéru víceúrovňového nádraží s obsáhlou občanskou vybaveností a odpočinkovými prostory. Uvolněním prostor Masarykova nádraží se zároveň nabídnou rozlehlé plochy pro další růst města, které mohou být brány i jako zdroj financí pro přestavbu nádraží.

ls\_2015/16 | čvut\_fsv, školní projekt | diplomová práce - dořešení studie, částečná projektová dokumentace, řešení detailů, statický návrh dimenzí typických prvků, návrh trasování a zónování TZB, teoretické řešení PBS |

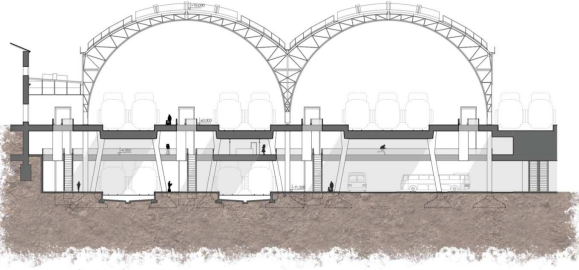
situace



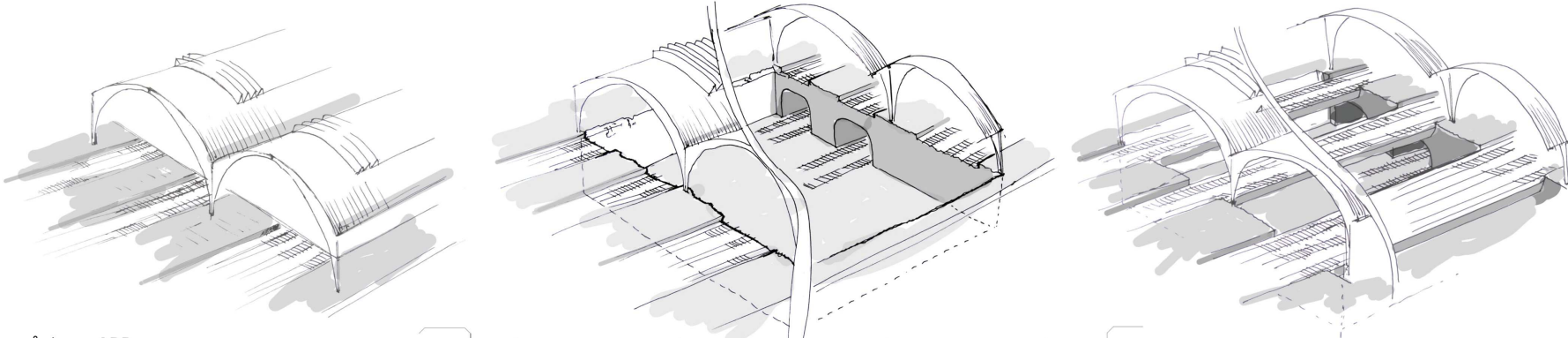
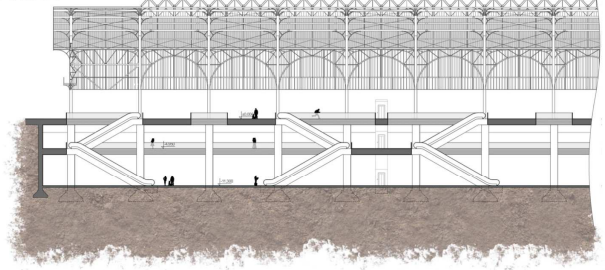
Původní stav:  
 UAN Florenc  
 Masarykovo nádraží  
 Praha hlavní nádraží

Nový stav:  
 Praha hlavní nádraží,  
 UAN Florenc,  
 Masarykovo nádraží,  
 zastávka MHD před nádražím  
 příjezdový tunel železnice  
 příjezdový tunel BUS a automobily

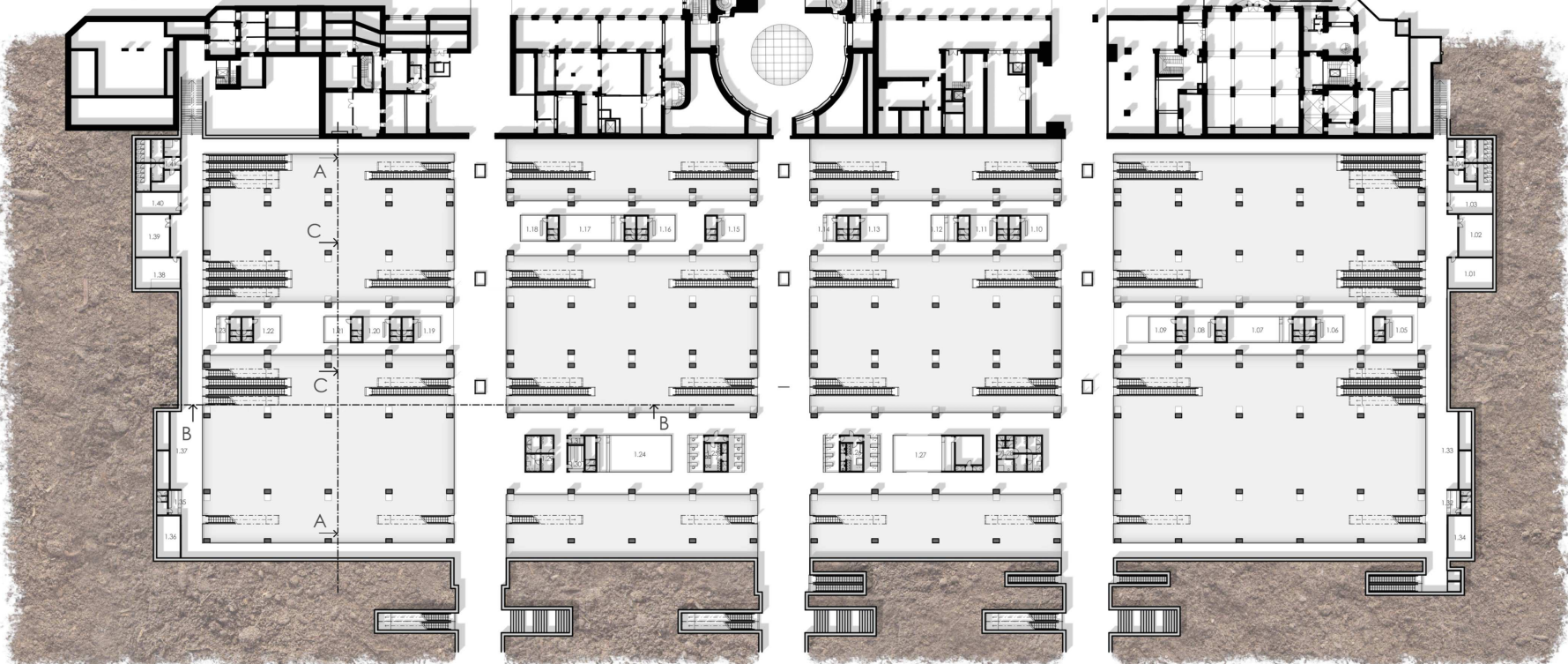
řez A-A  
M 1:500



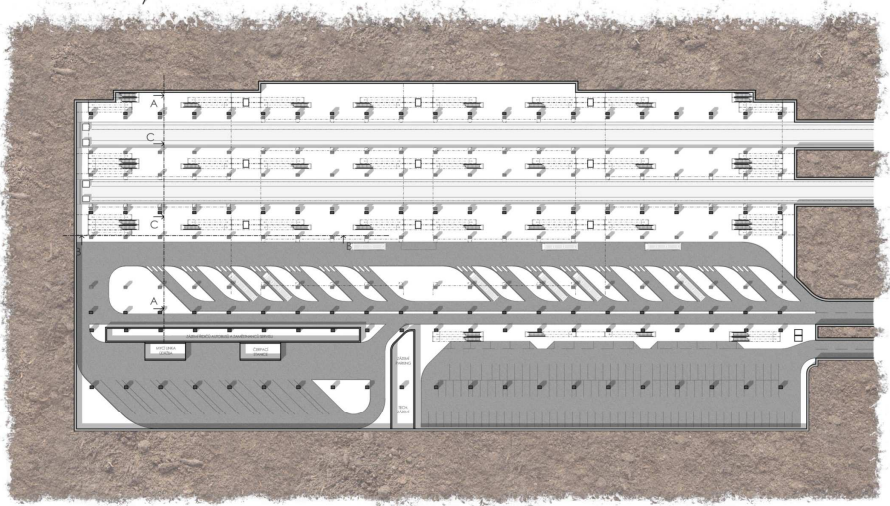
řez B-B  
M 1:500



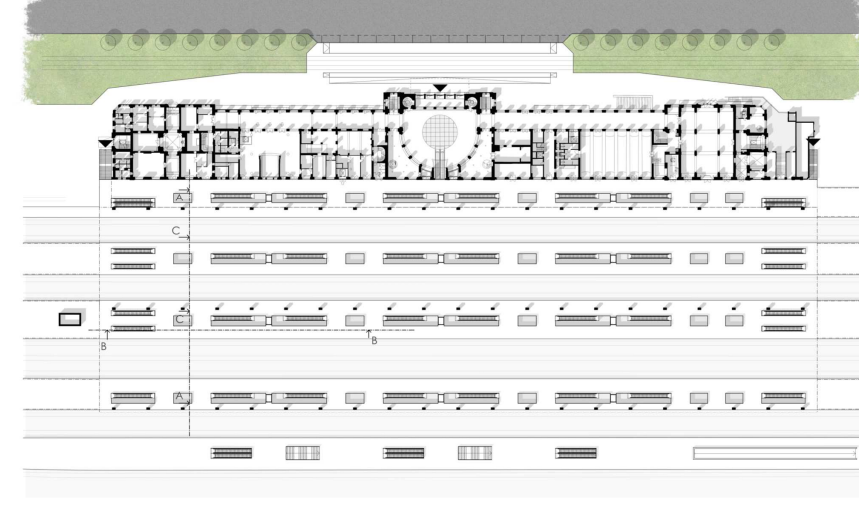
půdorys 1PP S  
M 1:750

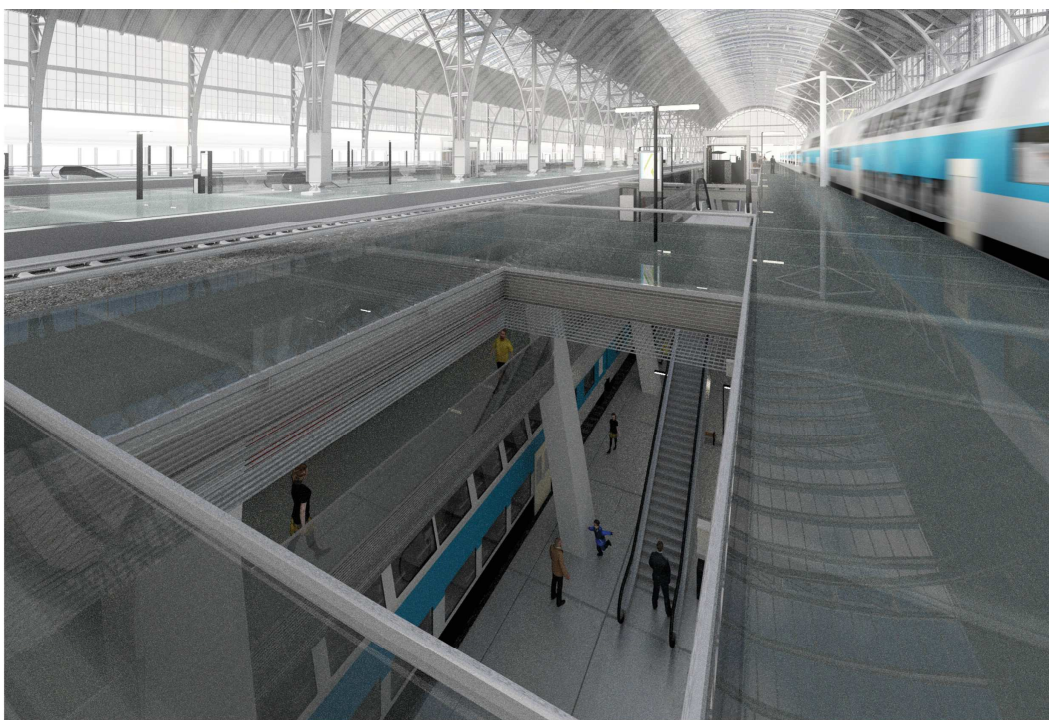
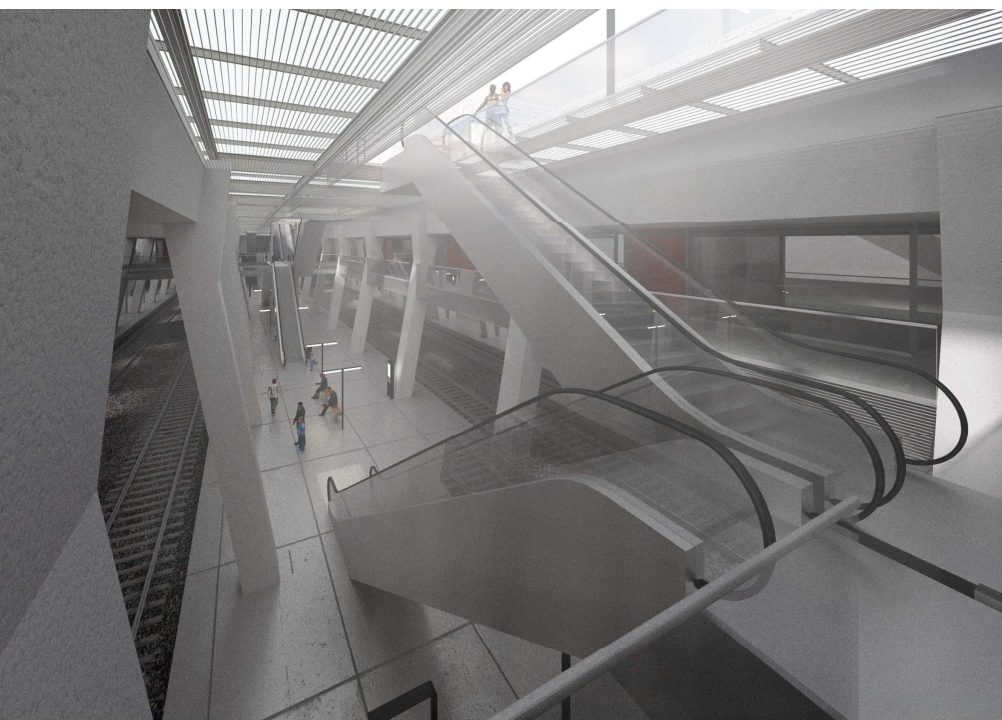
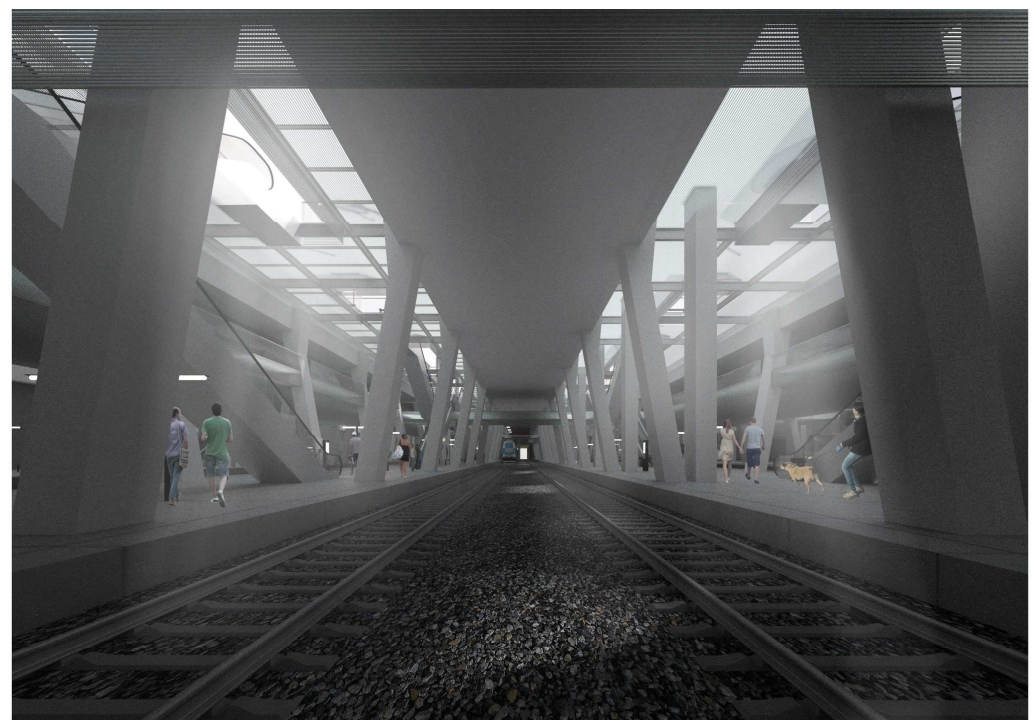
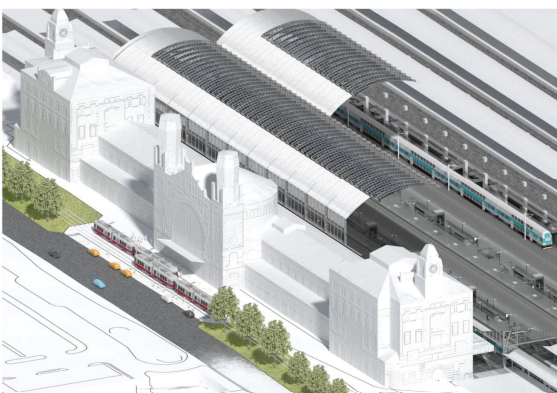
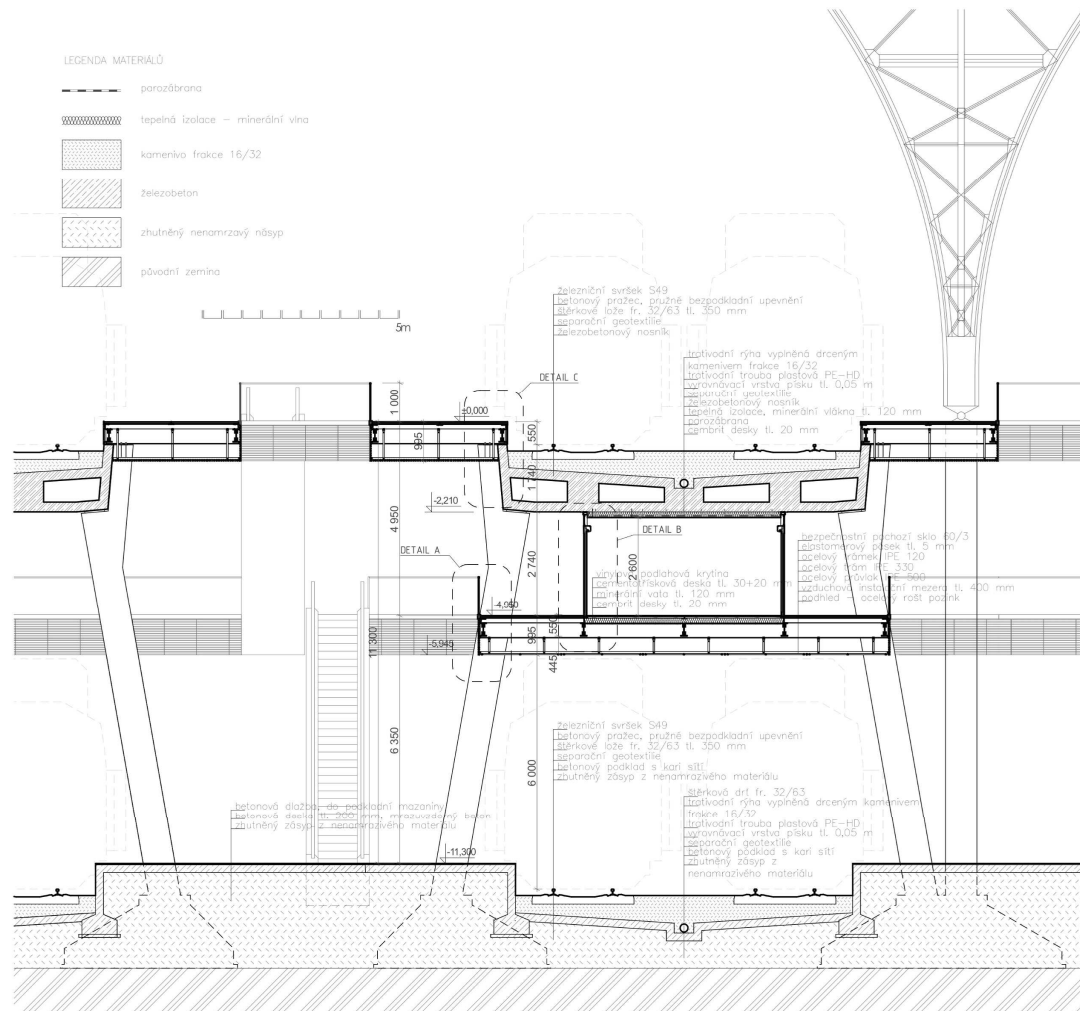


půdorys 2PP S  
M 1:1500

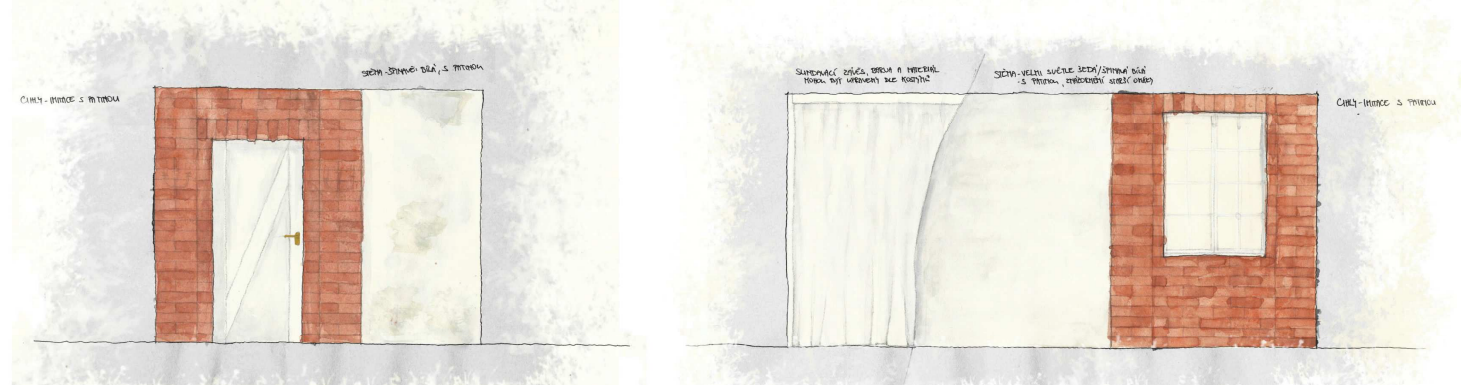


půdorys 1NP S  
M 1:1500

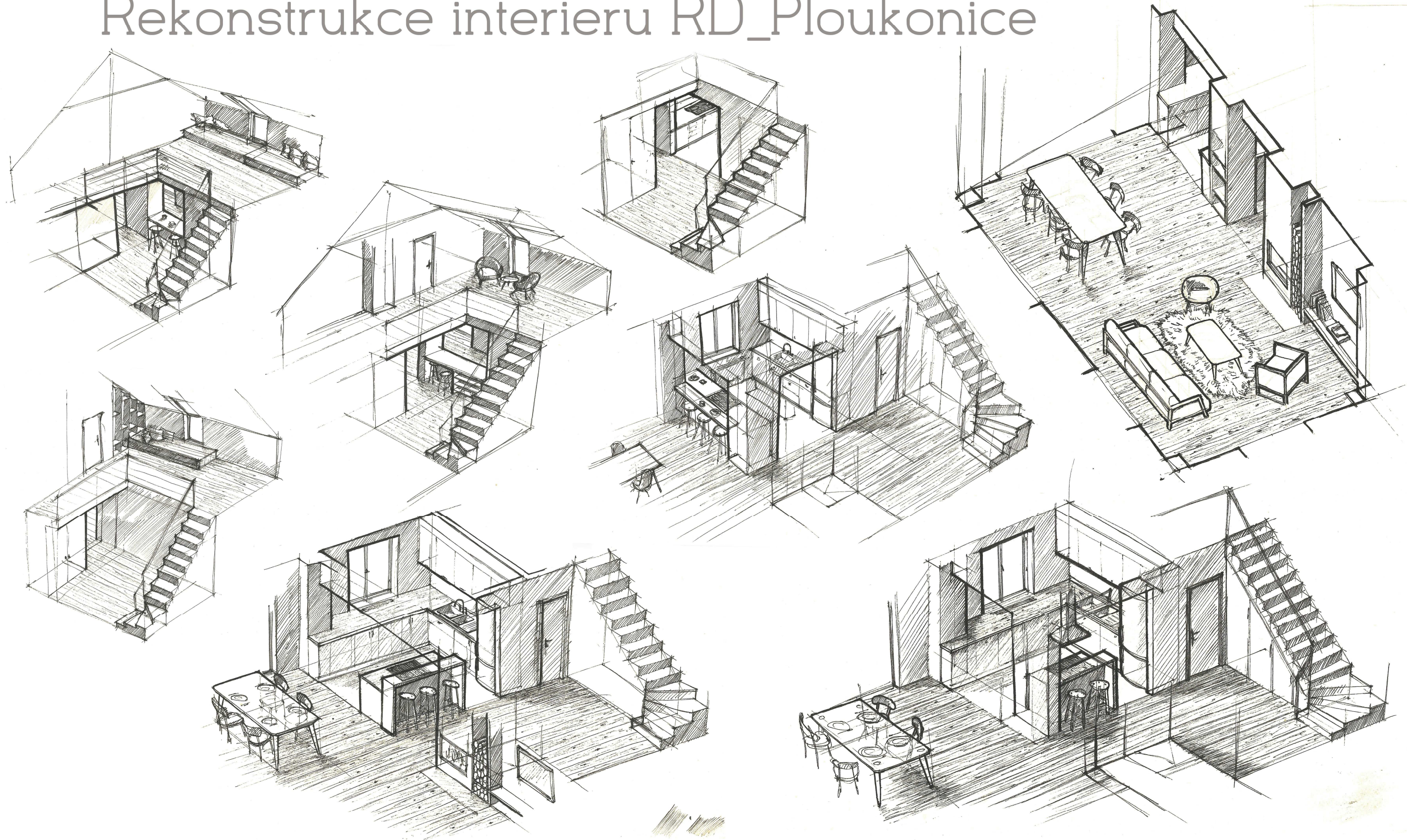




# Divadelní scéna\_Slečna Julie



# Rekonstrukce interieru RD\_Ploukonice



12/2016 | investor: Jakub Honc | Studie částečné rekonstrukce interieru rodinného domu | V návrhu jde o propojení vstupní haly, která díky otevřenému navázání na horní podlaží funguje i jako obytný a odpočinkový prostor, s obytným prostorem, kuchyní a jídelnou, ty jsou po vybourání příčky a vytvoření průchodů řešeny jako vzájemně navazující provozy, kde mohou být uživatelé v kontaktu. Barovým pultem, který se částečně ubírá k hale, vzniká komunikace právě i s halovým prostorem a vrchním podlažím, kde může být relaxační zóna - čítárna/herna.